



TRAFIKVERKET

# Agenda

- 1 Trafikverkets **strategi** för Information om tillgångar inkl. BIM
- 2 Trafikverkets arbete med **IFC**
- 3 Trafikverket - Drivkrafter

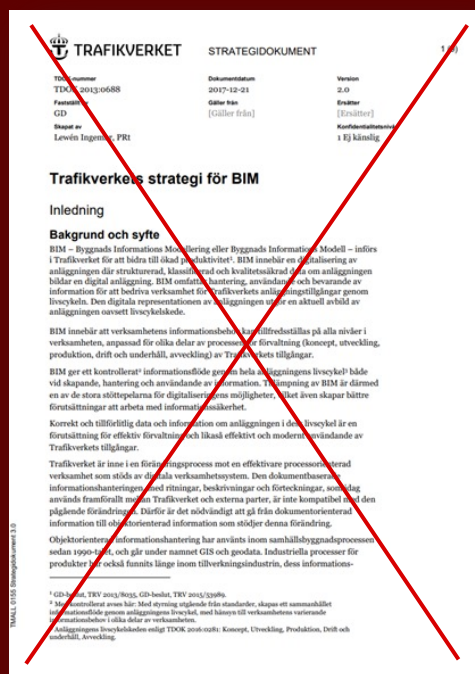
# Trafikverkets ”nya” Strategi för information om tillgångar inklusive BIM

Ingemar Lewén  
strateg | ekonomi & styrning

# Revidering av strategisk inriktning

Trafikverkets strategi för BIM omarbetas till:

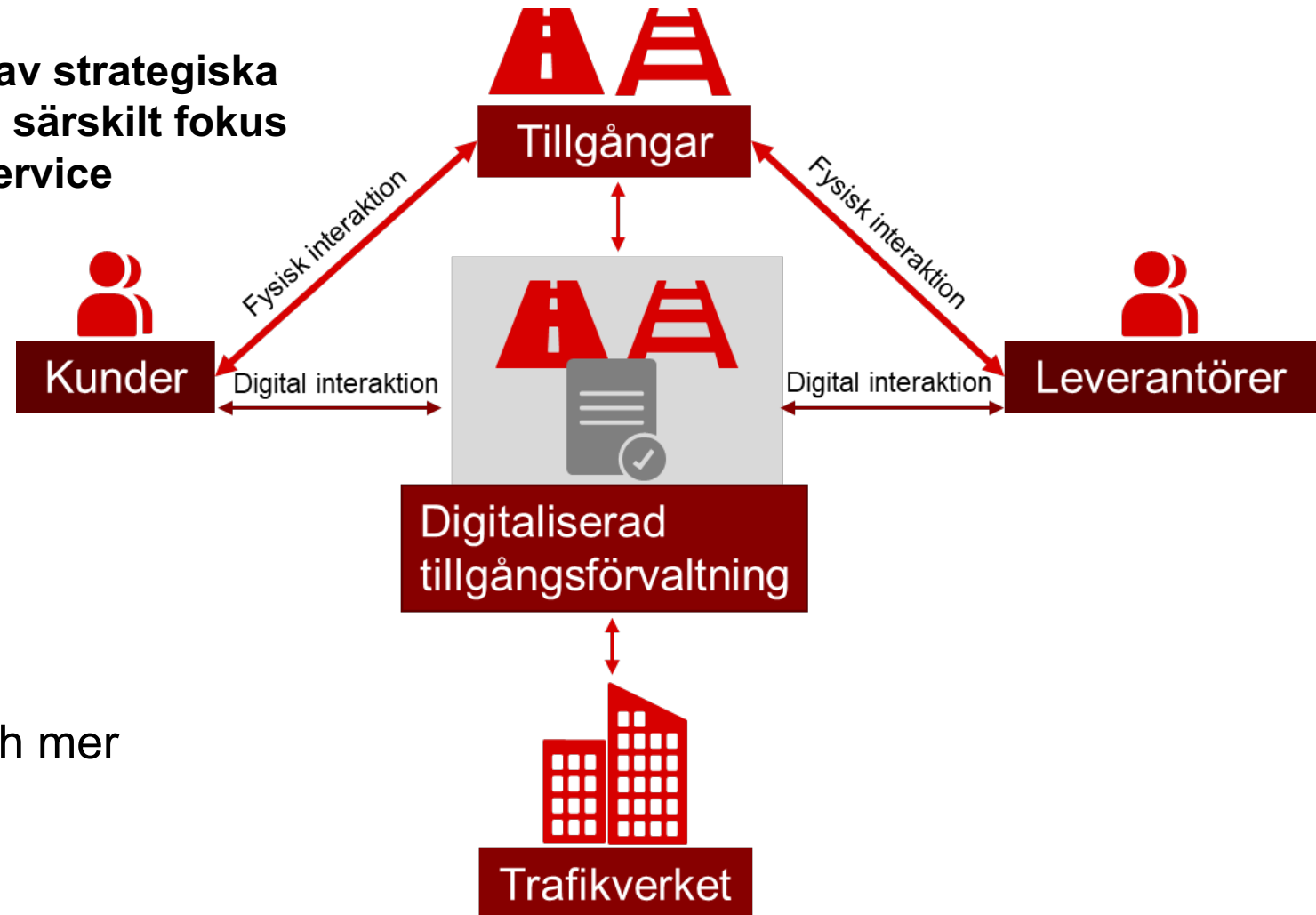
## Trafikverkets strategi för information om tillgångar inklusive BIM



# Motiv och effekter

Strategin ska bidra till måluppfyllnad av strategiska mål för Trafikverkets verksamhet med särskilt fokus på Anläggning, Marknad, Kund och Service

- Effektivare tillgångsförvaltning
- Mer nytta för pengarna och kostnadskontroll
- Ökad transparens i dialogen med samarbetspartners
- Framtidsäkrad digitalisering
- Ändamålsenligt strukturkapital och mer utrymme för innovation



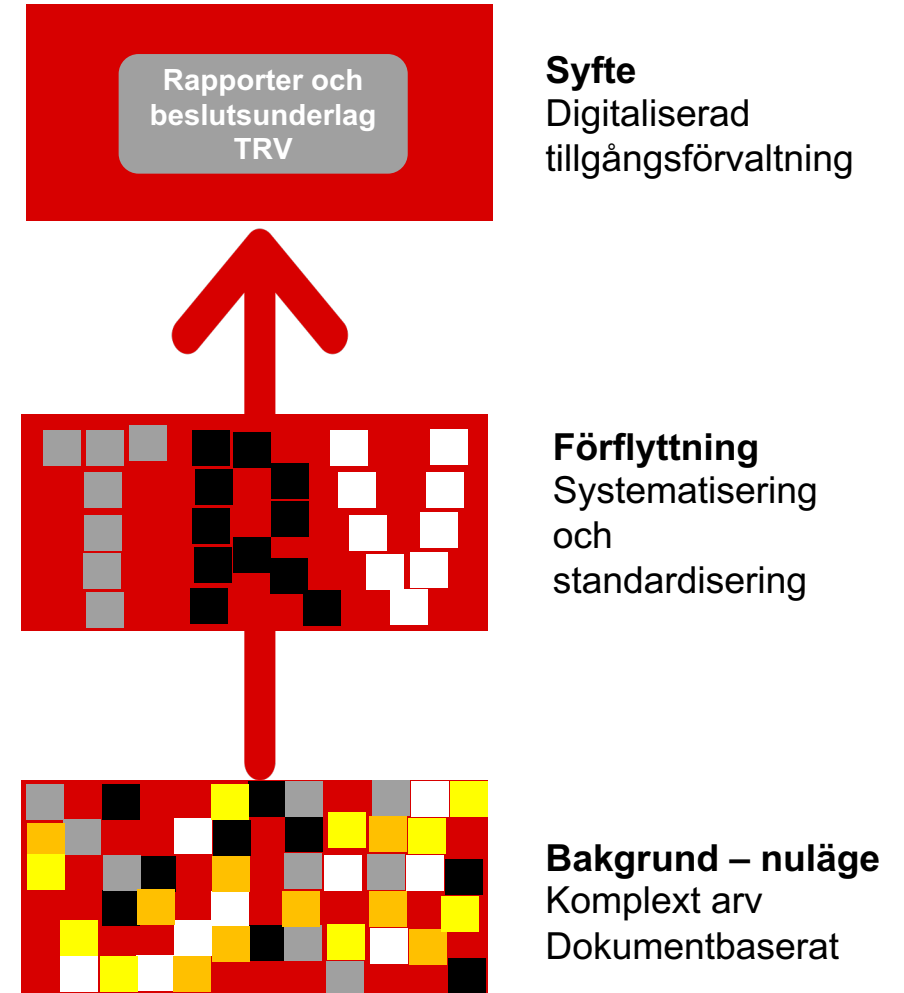
# Syfte och bakgrund

## Syfte

- En effektiv tillgångsförvaltning med säker digital samverkan bygger på en systematisk informationshantering som hanterar och tillfredsställer verksamhetens informationsbehov.
- Använda standarder och tillvarata den utveckling som skett för digitalisering av tillgångsförvaltning.

## Bakgrund

- Trafikverkets hantering av information om tillgångar är komplex och till stora delar ett arv som växt fram under olika förutsättningar.
- Kunskap om informationsbehovet finns i många delar av verksamheterna men är inte tillräckligt systematiskt hanterad.
- Informationshantering av tillgångar bygger i stor utsträckning på dokumentbaserade eller objektsbaserade strukturer som inte stödjer hela livscykeln.



# Strategins omfattning

- Strategin **omfattar** den information som behövs för att styra, utveckla och hantera tillgångar.
- Strategin är främst inriktat på **hantering av information** om tillgångar inom infrastruktur, byggd miljö och anläggning.
- Strategin **kompletterar** angränsande Trafikverksstrategier och **följer principer** som Trafikverket fastställt för hantering av verksamhetsinformation och informationssäkerhet.
- Strategin **stödjer samverkan** med branschens intresseorganisationer, servicebolag och standardiseringsorgan.

## Stödande externt ramverk vid framtagande av strategin:

- ❖ Standarder för ledningssystem inklusive SS-EN ISO 19650
- ❖ Subject Specific Guidelines Institute of Asset Management
- ❖ Svensk ramverk för digital samverkan (DIGG)



# Strategiområden

Strategin är indelad in sex strategiområden som bidrar till varandra.

- 1 Information om tillgångar i Trafikverkets ledningssystem**
- 2 Livscykelhantering och användning av information och data**
- 3 Monitorering och kvalitetssäkring**
- 4 Verksamhetsprocesser**
- 5 Informationsarkitektur**
- 6 Organisation, leda förändring och branschsamverkan**



# Trafikverkets arbete med IFC

Susanne van Raalte  
strateg | ekonomi & styrning

# IFC för Infra

- 1 Varför IFC?
- 2 Våra förutsättningar
- 3 Vår färdplan
- 4 Vår samverkan

# Varför IFC?

- ❖ ISO-standard
- ❖ Neutralt och öppet filformat
- ❖ Utbytesformat för modeller
- ❖ Underlättar informationsutbyte mellan olika programvaror
- ❖ Underlättar automatisering och kvalitetssäkring som ger
  - > **ökad kvalitet och ökad tillit**

# 2 Försättningar



2024-04-02

## Publicering av IFC 4.3

SS-EN ISO 16739 IFC

2024-02-01

## Manifesto

Järnvägsmyndigheternas Manifesto för



2022-06-01

## Inriktningsbeslut om IFC som öppet format för utbyte av data om den fysiska väg- och järnvägsanläggningen.

2024-03-28

## Strategi för information om tillgångar inkl. BIM



# 3 Färdplan

## Igår

10 års utveckling av IFC Infra i samverkan med buildingSMART International (2014-2024)

April 2024 > IFC 4.3 Publicerad som ISO-standard!

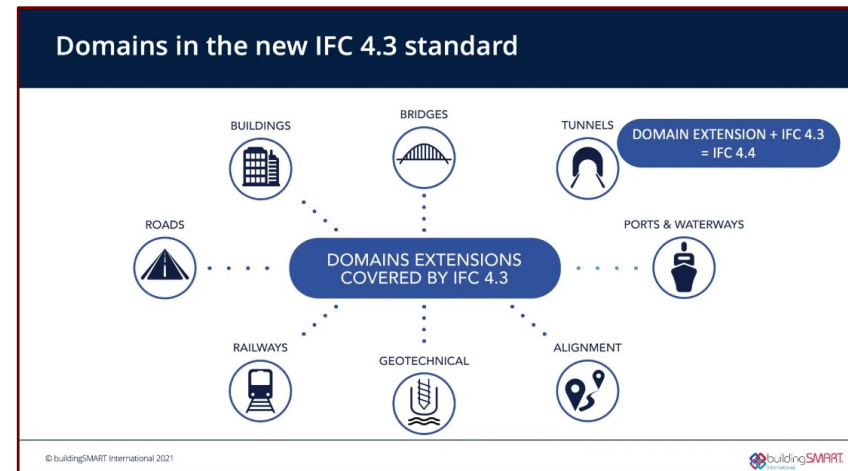
November 2022

Färdplan för införande av IFC

➔ Presentation BIM Alliance Frukostmöte 2022-11-09

*"Trafikverkets kravställning av digital livscykelinformation"*

Om: Trafikverkets utmaning, ambition, strategi för digital mognad och pågående arbeten om och kring IFC och informationshantering.



SIFFROR OM

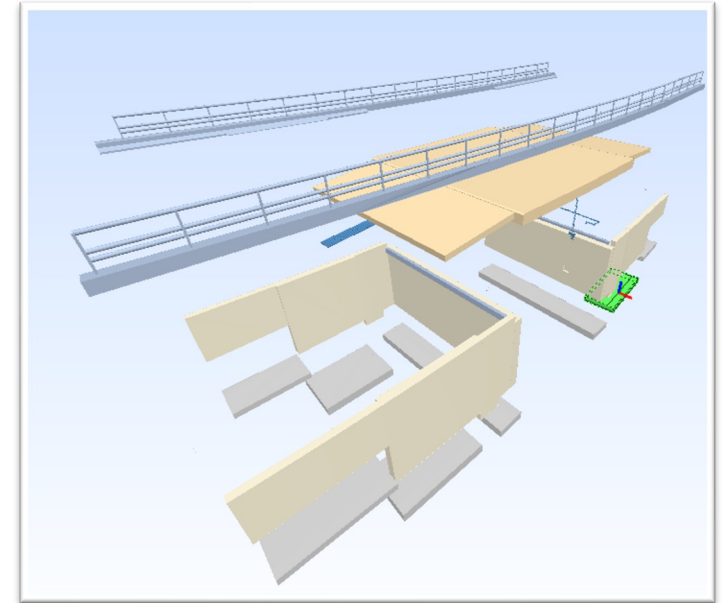
10 års utveckling av IFC Infra

65 MSEK  
20 000 Timmar i in-kind  
300 Ämnesområdesexperter  
100 Företag  
16 Läanders myndigheter inom väg- och järnväg

# 3 Färdplan

## Idag

- ✓ Beslut, intentioner och publicering
- ✓ Implementeringsplan för stegvist införande av IFC
- ✓ Kommunikationsplan
- ✓ Internt utvecklingsprojekt DalMas
- ✓ Avsiktsförklaring mellan FS och VO Underhåll om att leverera tunnlar som endast IFC-modeller



# 3 Färdplan



## Exempel på pågående arbete

Arbete med befintliga **kravdokument**. Är ännu inte förändrade.

Pågående projekt tillåts använda IFC som komplement i leveranser – **kompletterande kravställning**.

Vissa av våra leverantörer väljer att använda IFC för egna processer interna arbetsflöden.

**Automatisering av indataflöden** till olika förvaltningssystem på TRV

Flertal interna **utvecklingsprojekt** som undersöker och testar tillämpning av IFC

## Exempel på aktiviteter

1. **Kravidentifiering** - Bryta ner krav i regeldokument till verifierbara krav för databas
2. **Objekttypbibliotek** – Bryta ner anläggningen i komponenter med relationer och egenskaper
3. **Maskinläsbart** – Sätta ihop specifikationer beroende på skede, tillämpning och distribution till leverantörer

**Tillämpningsanvisningar** – initiera aktiviteter för att tillsammans med branschen kunna arbeta med framtagning av riktlinjer för nyttjande av standarder

# 4 Samverkan

## INTERNATIONELLT | EU



## NORDEN



**Nordic BIM Hub**  
(Nordic bSI Chapters)

Nordic Road & Rail  
BIM Collaboration



BANEDANMARK

## NATIONELLT



Tillämpningsanvisningar BIM





# TRAFIKVERKET

**Viktiga drivkrafter för vårt arbete:**

- Digital mognad
- Genomlysningen
- Leverantörens förstaval