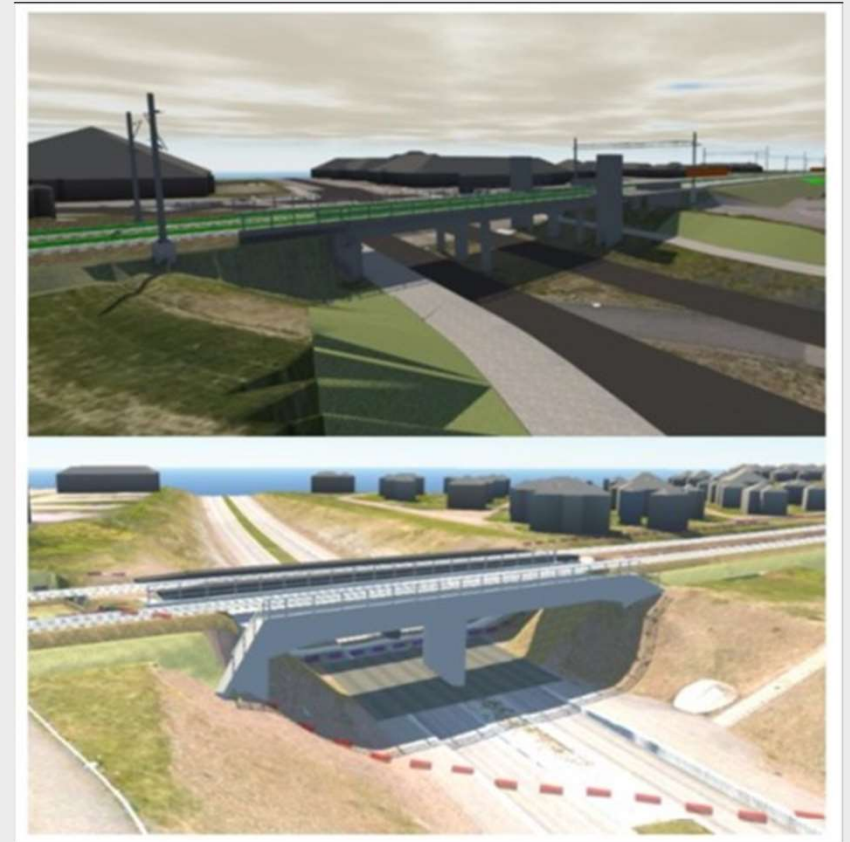


SKANSKA

Ängelholm-Maria Dubbspårsutbyggnad

Praktisk tillämpning av BIM

Anna Eliasson, digital ledare
Anna Lundkvist, projekteringsledare
Skanska

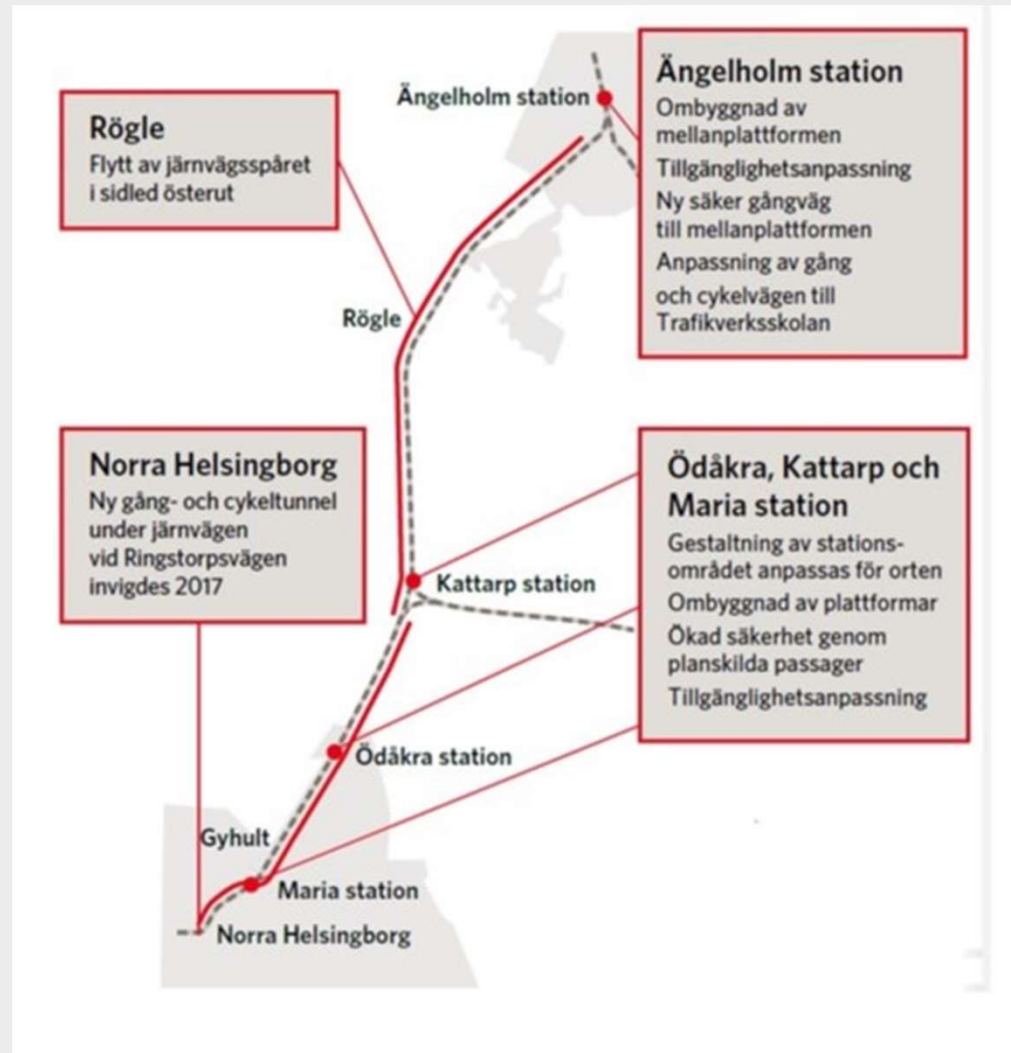


Bakgrund

Totalentreprenad 2020-2024

- 24km järnväg
- 4 nya stationer
- 23 broar (totalt 51 konstruktioner)
- 5 statliga vägar
- 3 slutägare internt hos Trafikverket
- 2 kommuner
- 10-tal vägföreningar
- 16 externa ledningsägare

Byggekostnad ca 2,8 miljarder



Trafikverkets BIM-strategi

Trafikverket strategi om BIM

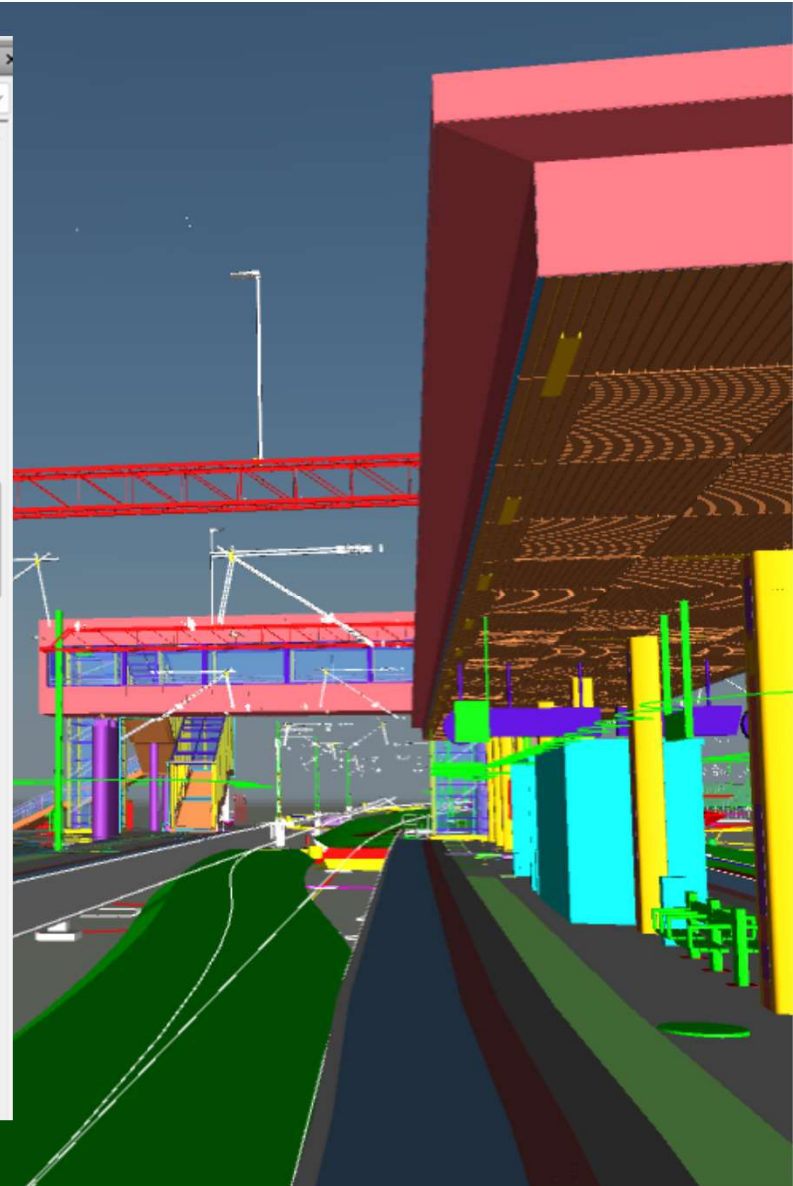
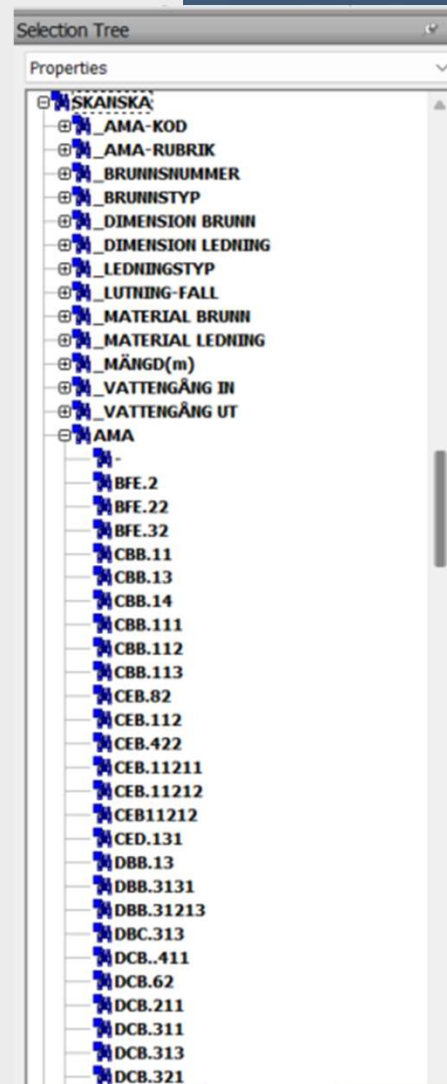
- Förändringsprocess
- Införande av BIM
- Fördel för förvaltning
- TRV som kravställare

TDOK 2013:0688 (v2 från 2017)
SLOPAD och ersatt av TDOK 2024:0022



Kravställning

- Trafikverkets krav
 - Geometrisk redovisning av objekt i 3D
 - Statusmärkning
- Skanskas krav (KMI) mot konsult
 - KMI = *Kravspecifikation Modell och Informationshantering*
 - Högre krav på data (property set)
- Syfte med högre krav
 - Utläsning av data
 - Produktionsoptimering
 - Dynamiska handlingar
 - Systematik



Praktisk tillämpning

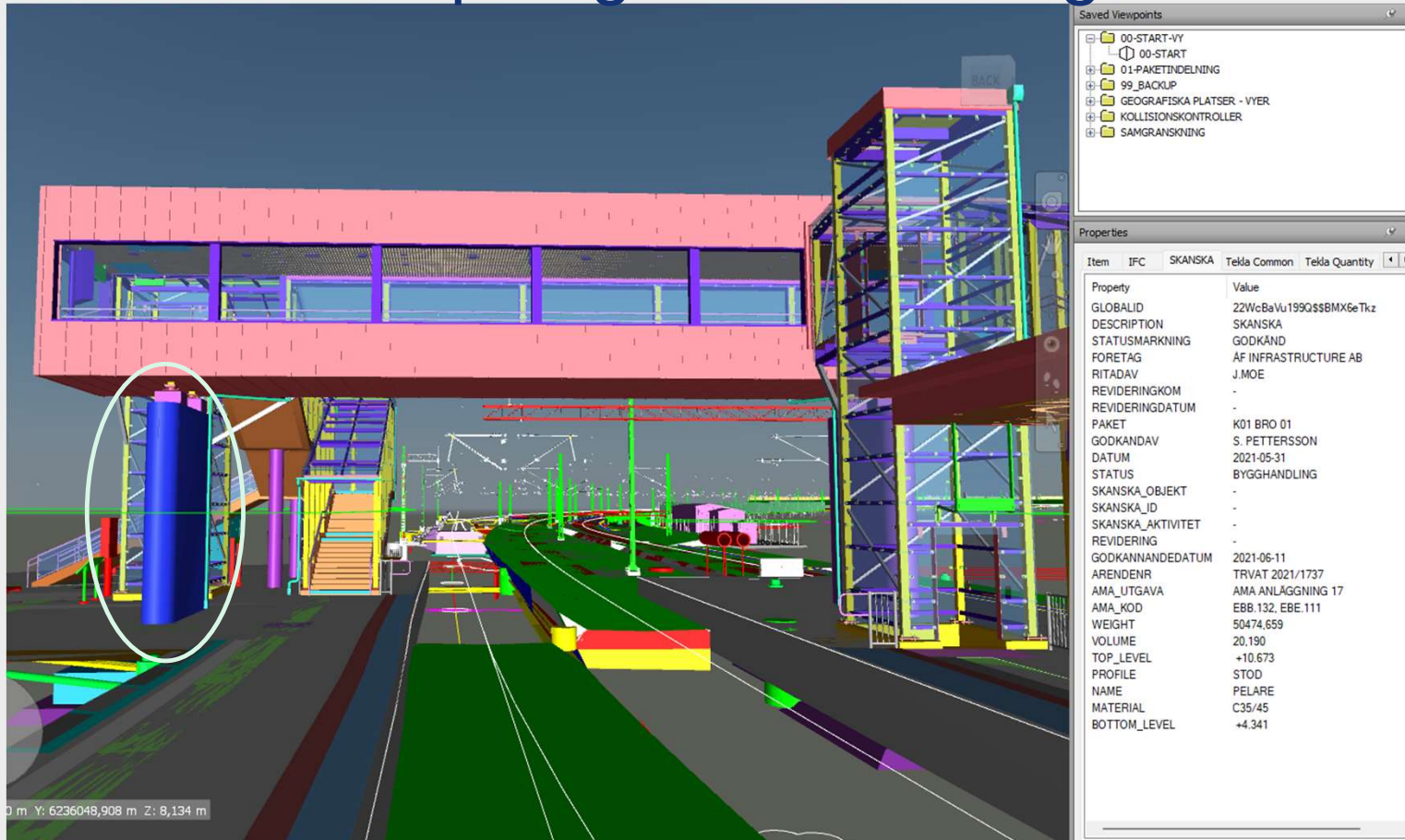
- Konsultens projektering
- Entreprenörens nytta
 - Produktion/Kvalité
 - Kommersiellt/Mängdning
- Beställaren

Navisworks - samordningsmodellen

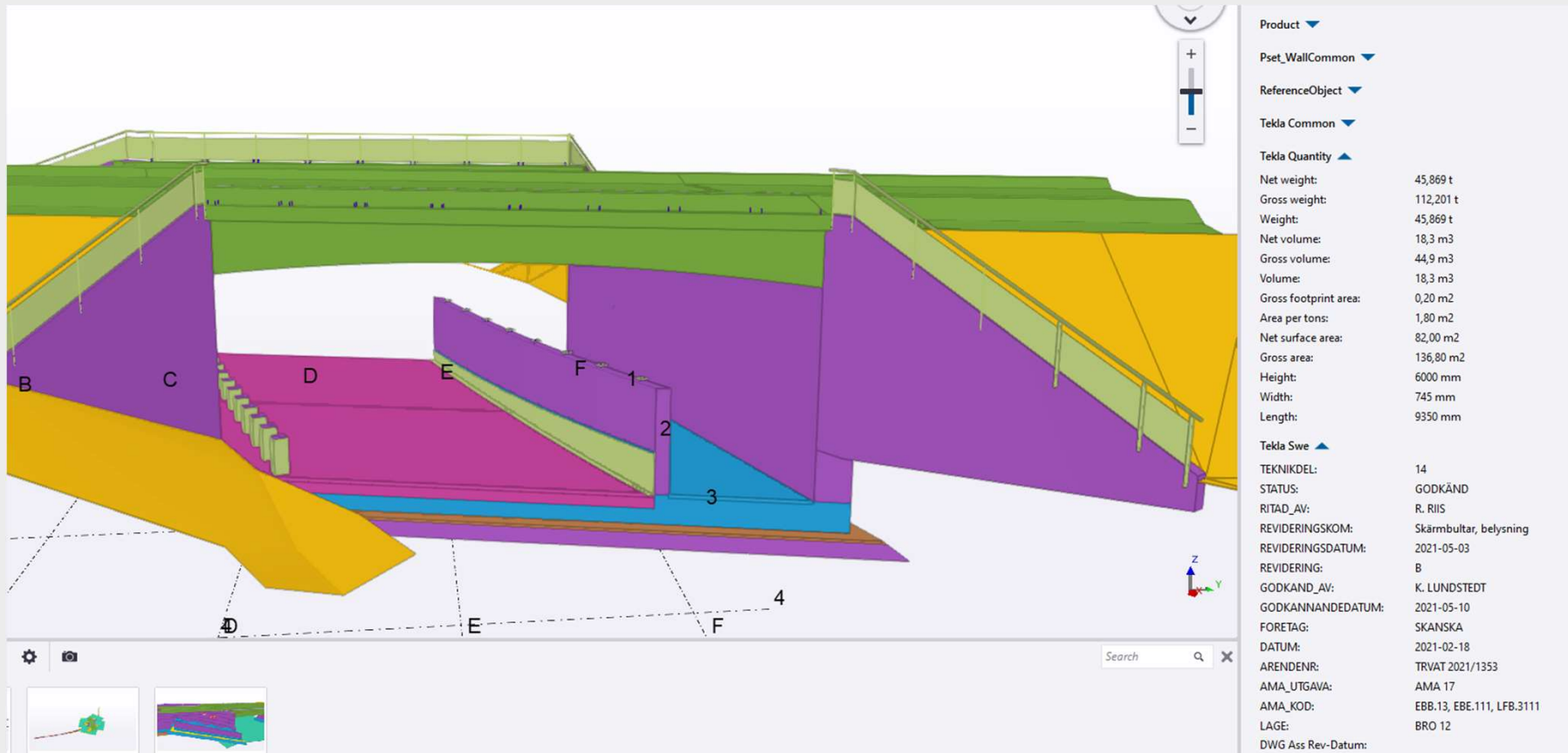
Trimble Connect – IFC modeller av samtliga konstruktioner – byggandet efter endast modeller



Praktisk tillämpning - Samordningsmodellen



Praktisk tillämpning - Konstbyggnad



Frågor och tack!

