

# KEDJ-A



Klas Hall

**Kompetenspartner**

Ökar din affärs- & kundnytta

Elisabet Höglund

 **TYRÉNS**

Dennis Willbjör Schörling

 **MOMENT22**

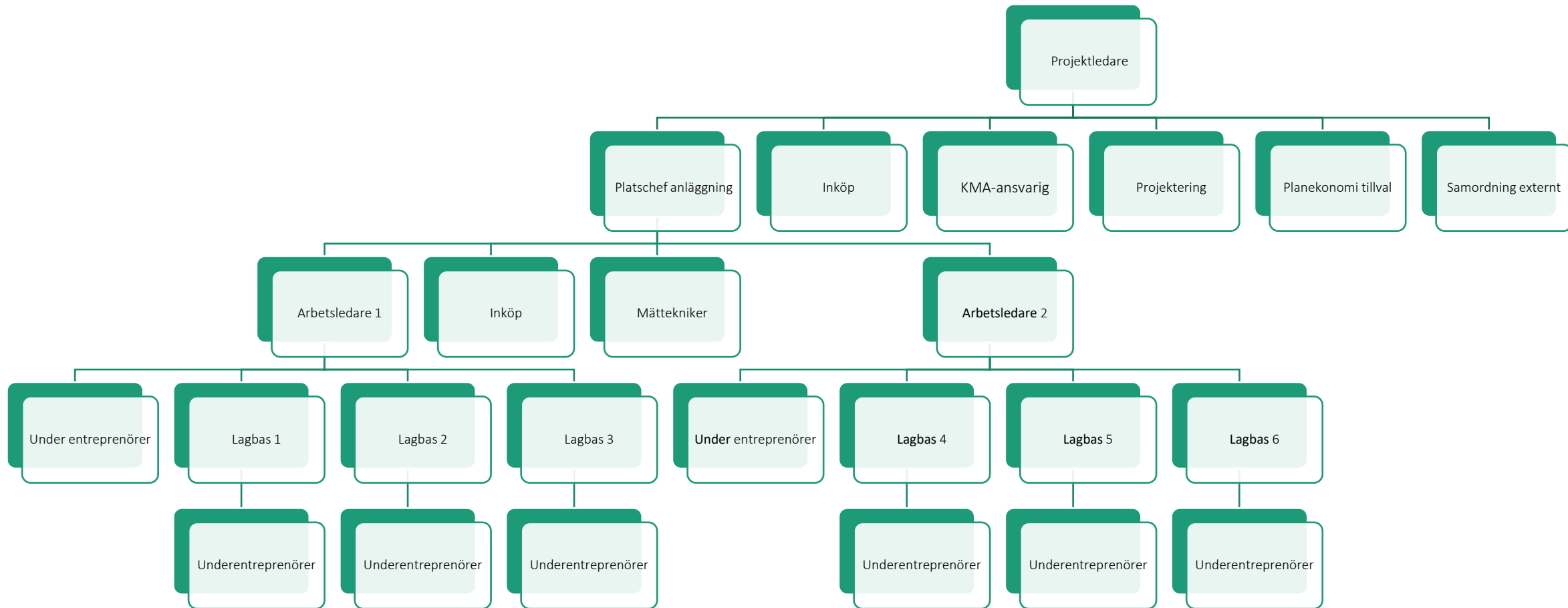
FÖR EN MER INNOVATIV, HÅLLBAR ARBETS- OCH BYGGPROCESS

Johan Thorell

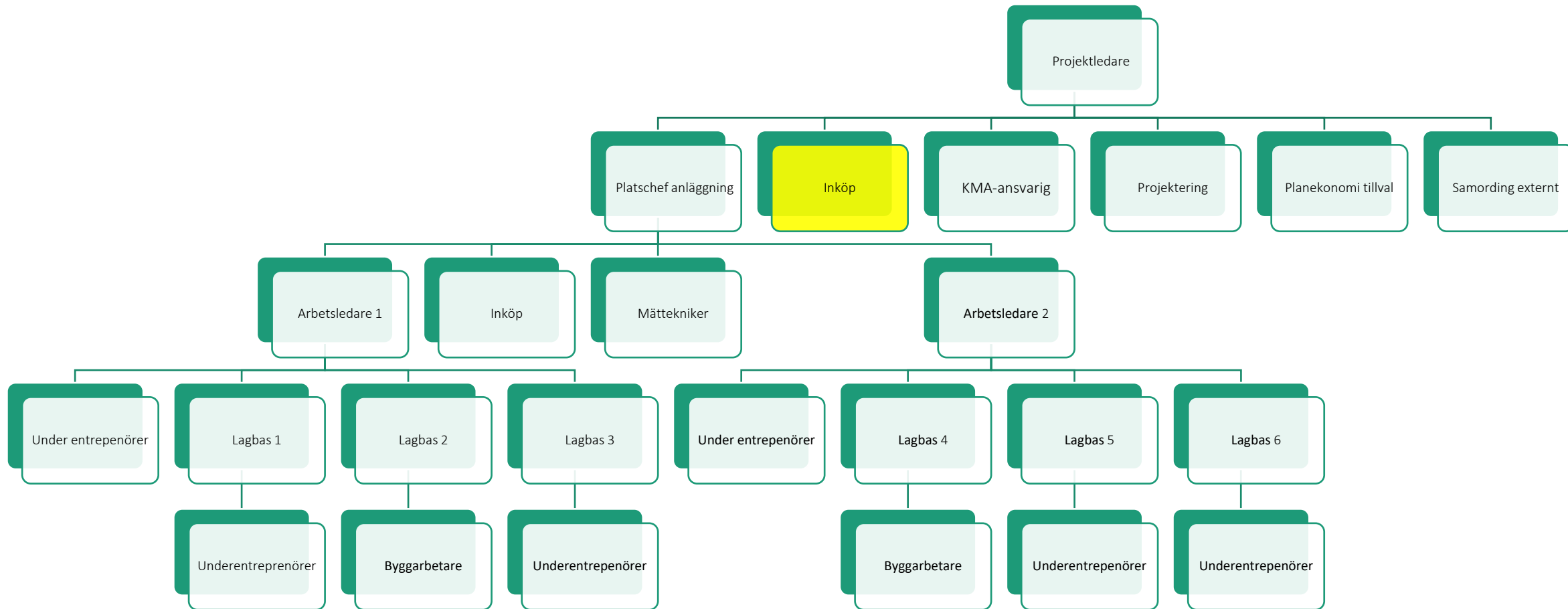




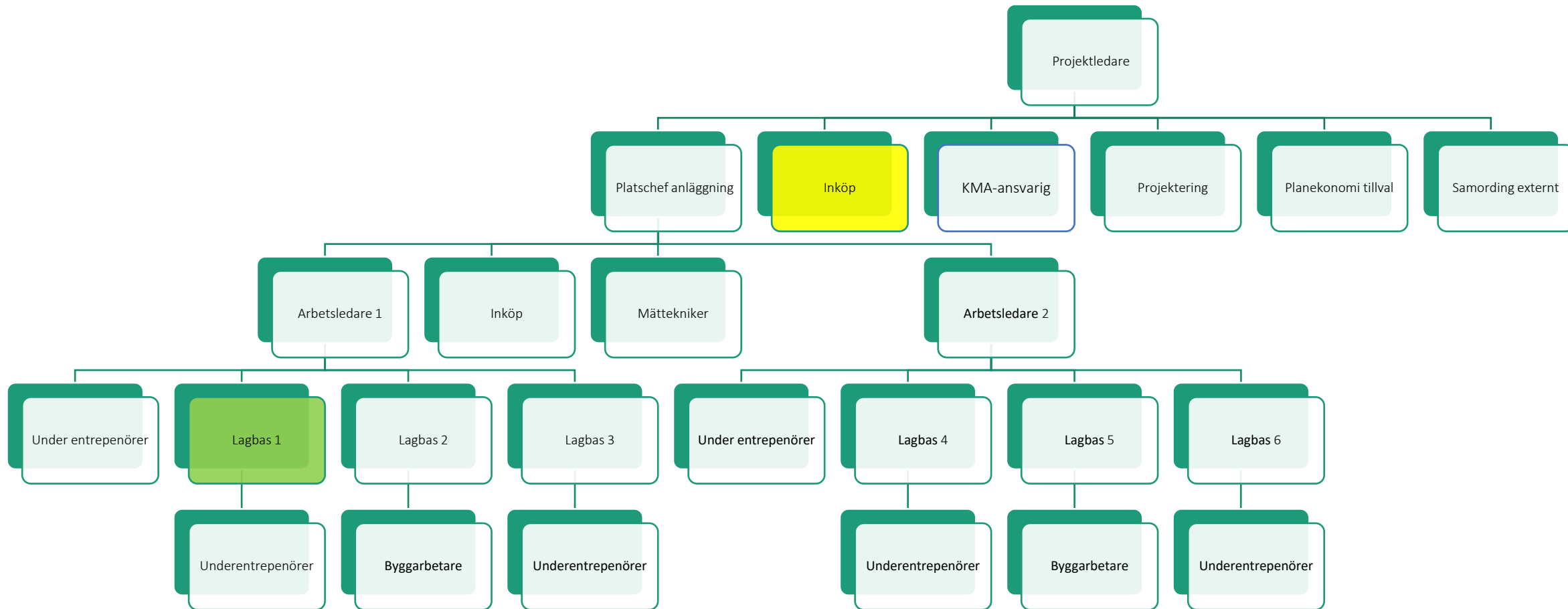
# Nuläge



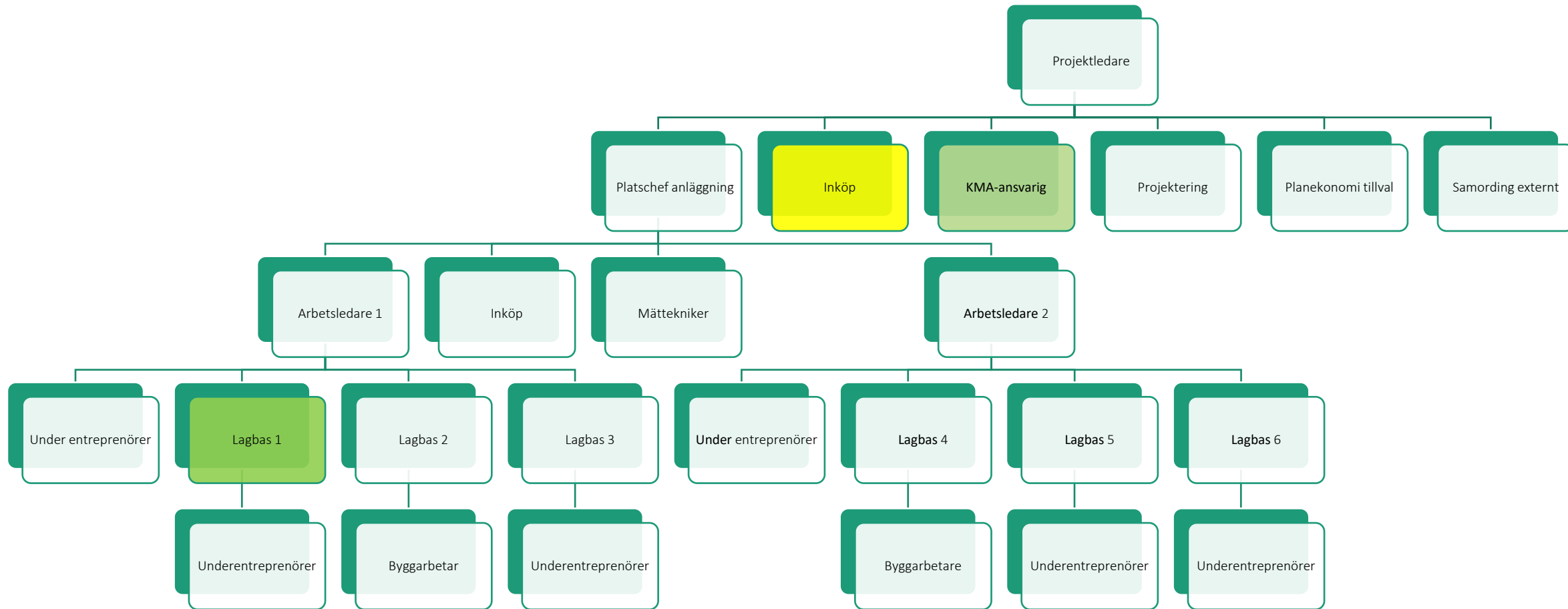
# Nuläge

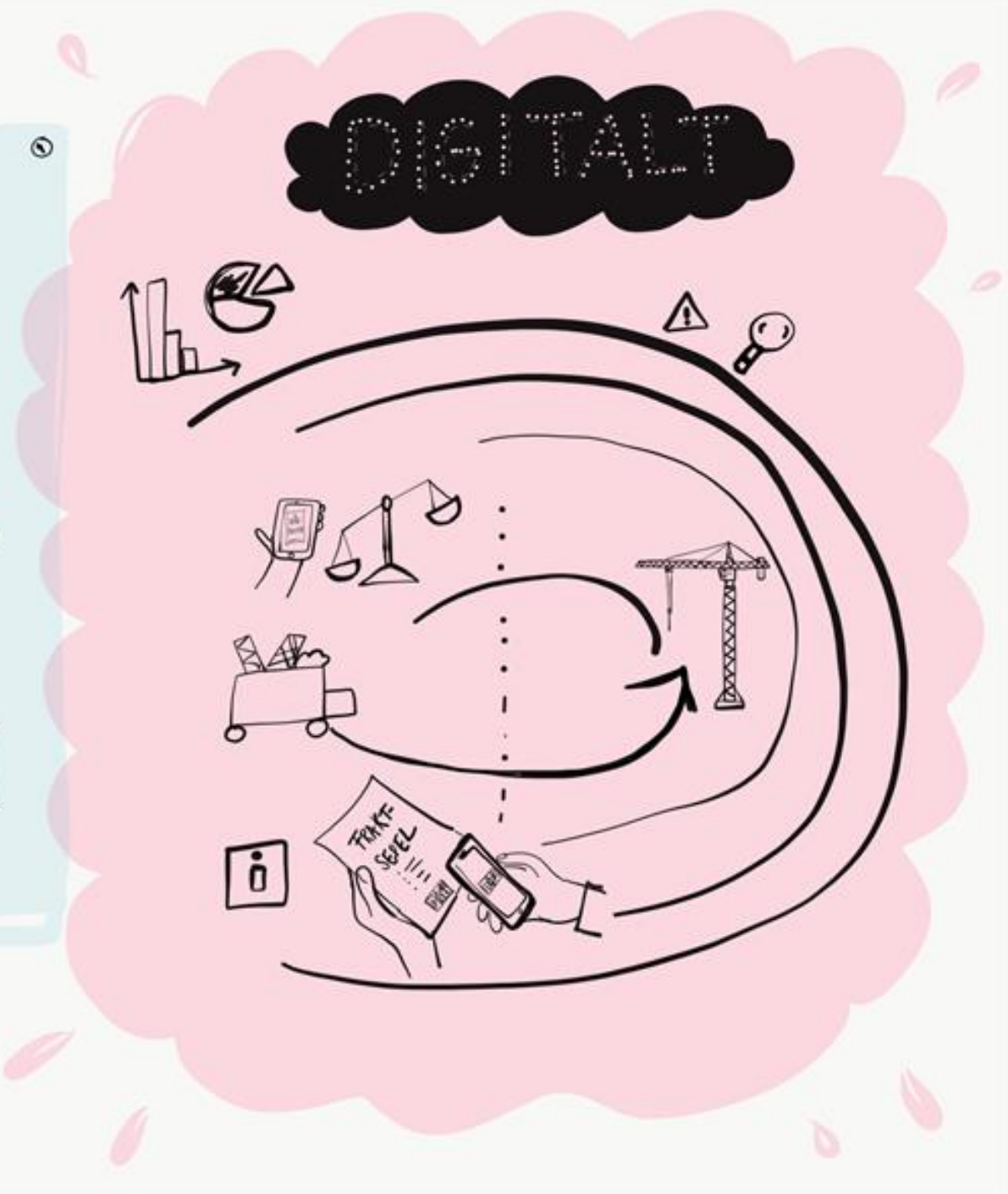
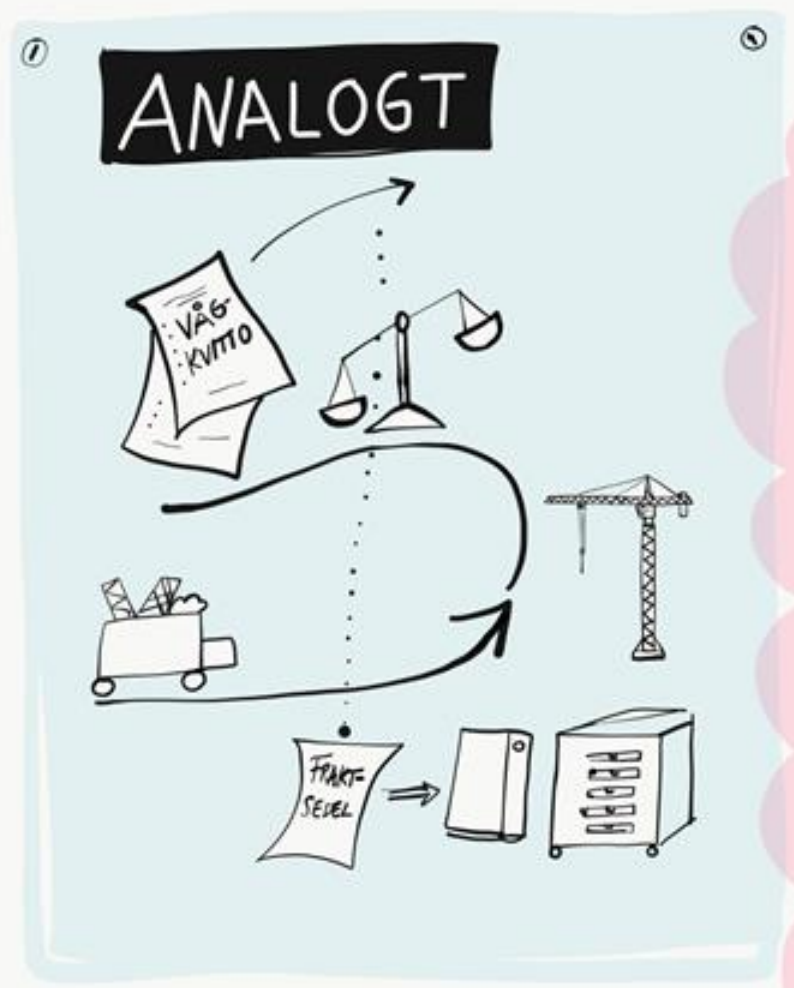


# Nuläge

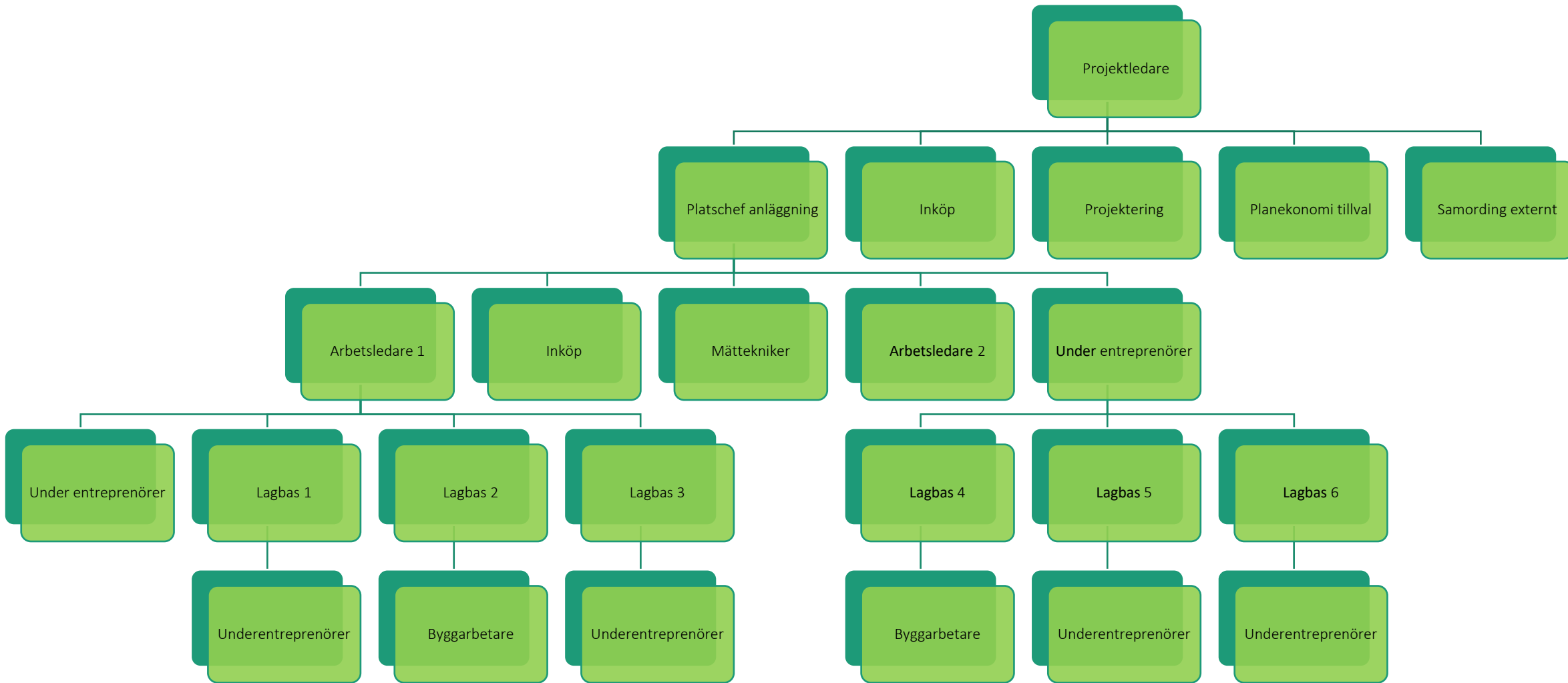


# Nuläge

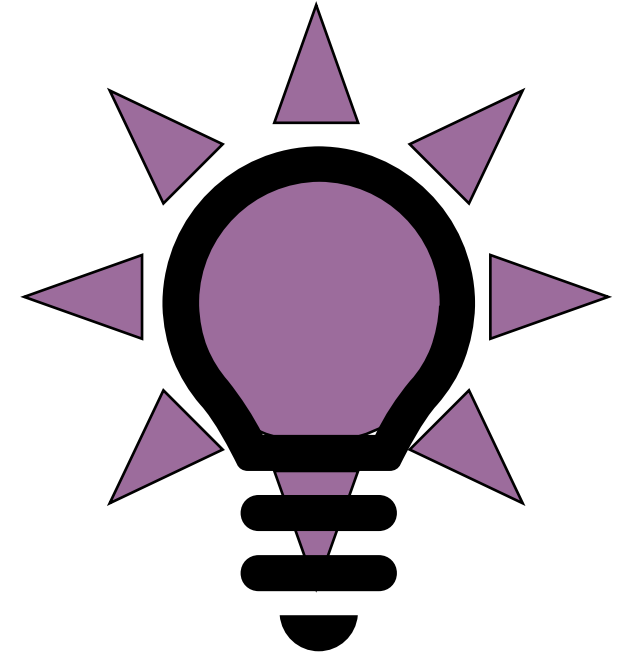




# Önskat läge



# Så här fungerar KEDJ-A





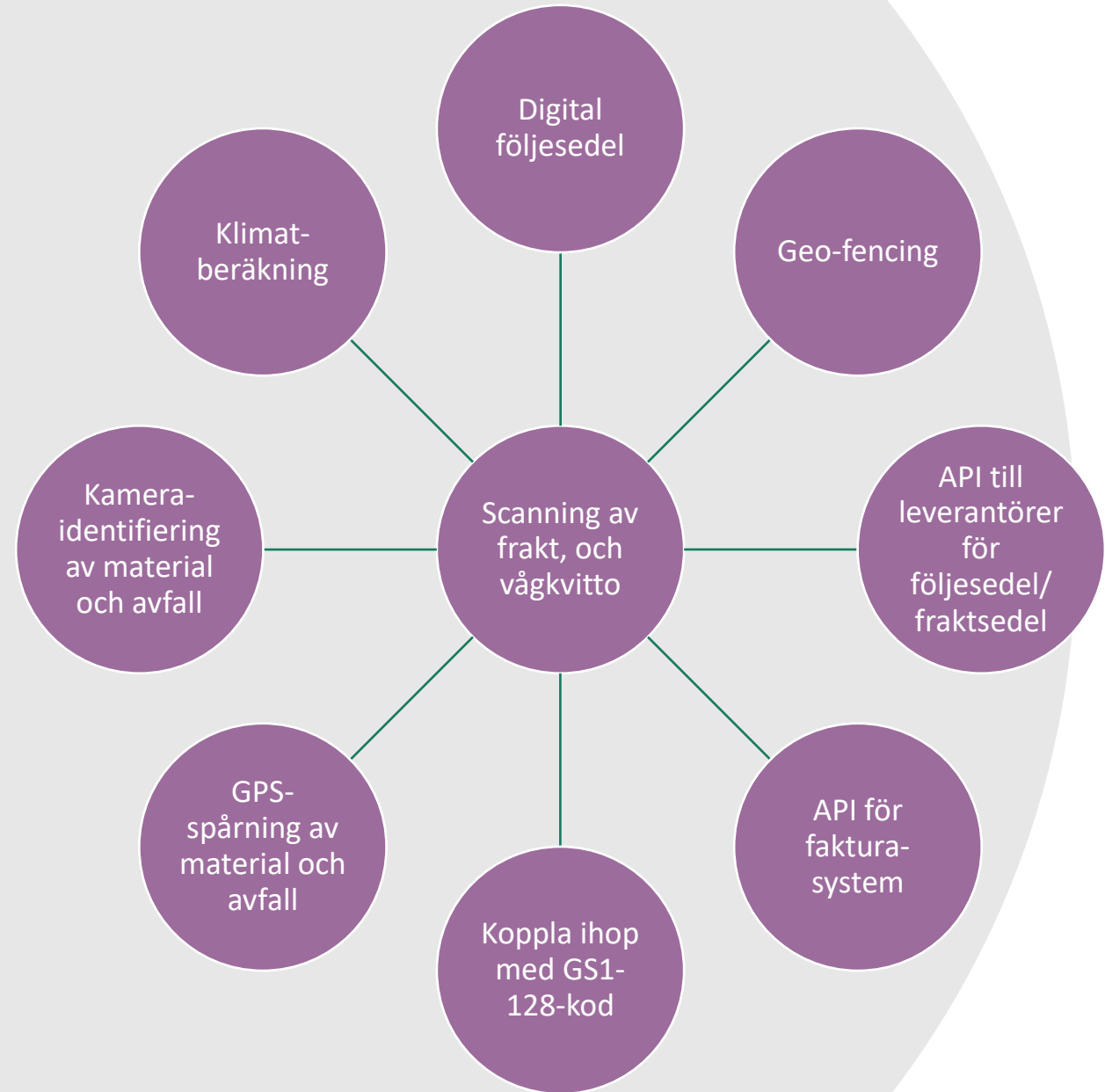
# Pengar & miljö



- Låg utvecklingskostnad, 3-5 mkr
- Licenskostnaden för byggentreprenören är ca 60 kkr (projekt på ett år)
- Om materialanvändningen minskar med 2% är break-even 3 mkr materialkostnad per byggprojekt
- Break-even för produkten är 100 projekt
- 2% lägre materialanvändning
- 4 miljoner ton mindre material årligen
- 15 000-640 000 ton CO2 per år
- 0,03-1,2 % av Sveriges klimatpåverkande utsläpp
- Minskat fusk med avfallshantering

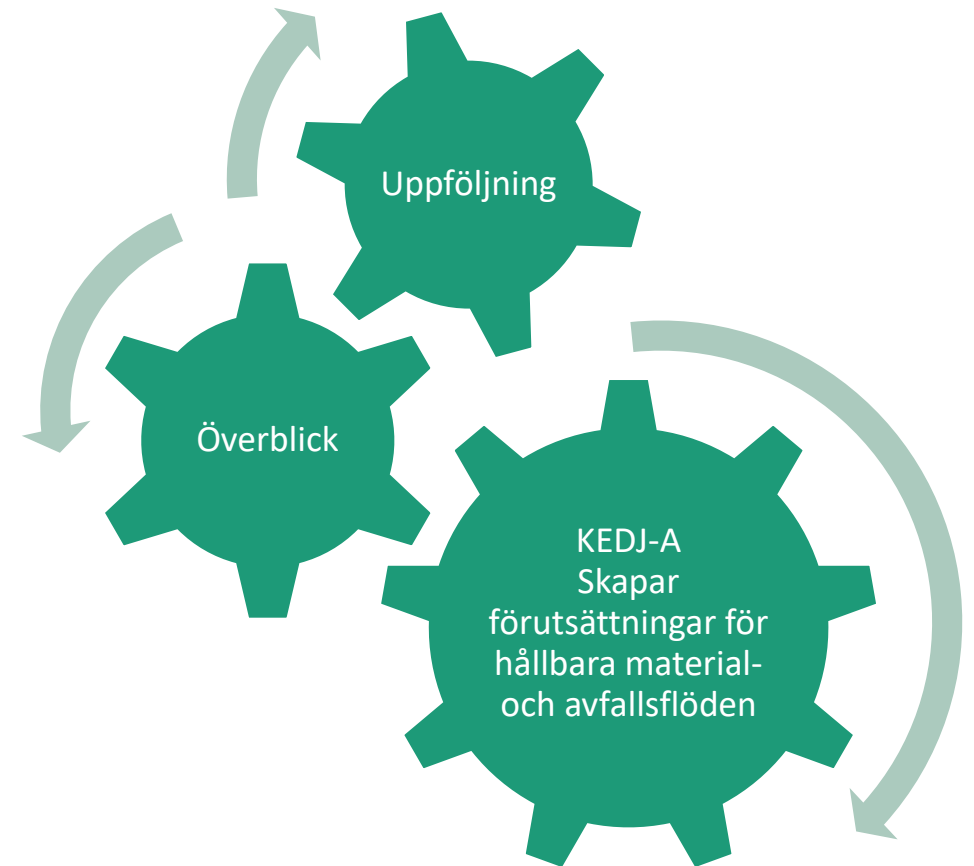


# Möjliga utvecklingssteg för KEDJ-A



# KEDJ-A är byggentreprenörens verktyg för överblick över och uppföljning av material- och avfallsflöden

- Kunskap om och kontroll av material- och avfallsflöden kommer att visa den ekonomiska besparingspotential som finns
- Synliggörandet av kostnader kommer att leda till åtgärder
- Kontrollen kommer att leda till minskat fusk





# TACK!

Klas Hall

[klas.hall@kompetenspartner.nu](mailto:klas.hall@kompetenspartner.nu)

Elisabet Höglund,

[elisabet.hoglund@tyrens.se](mailto:elisabet.hoglund@tyrens.se)

Dennis Willbjör Schörling

[Dennis.w.schorling@om22.nu](mailto:Dennis.w.schorling@om22.nu)

Johan Thorell

[johan.thorell@wsp.se](mailto:johan.thorell@wsp.se)

