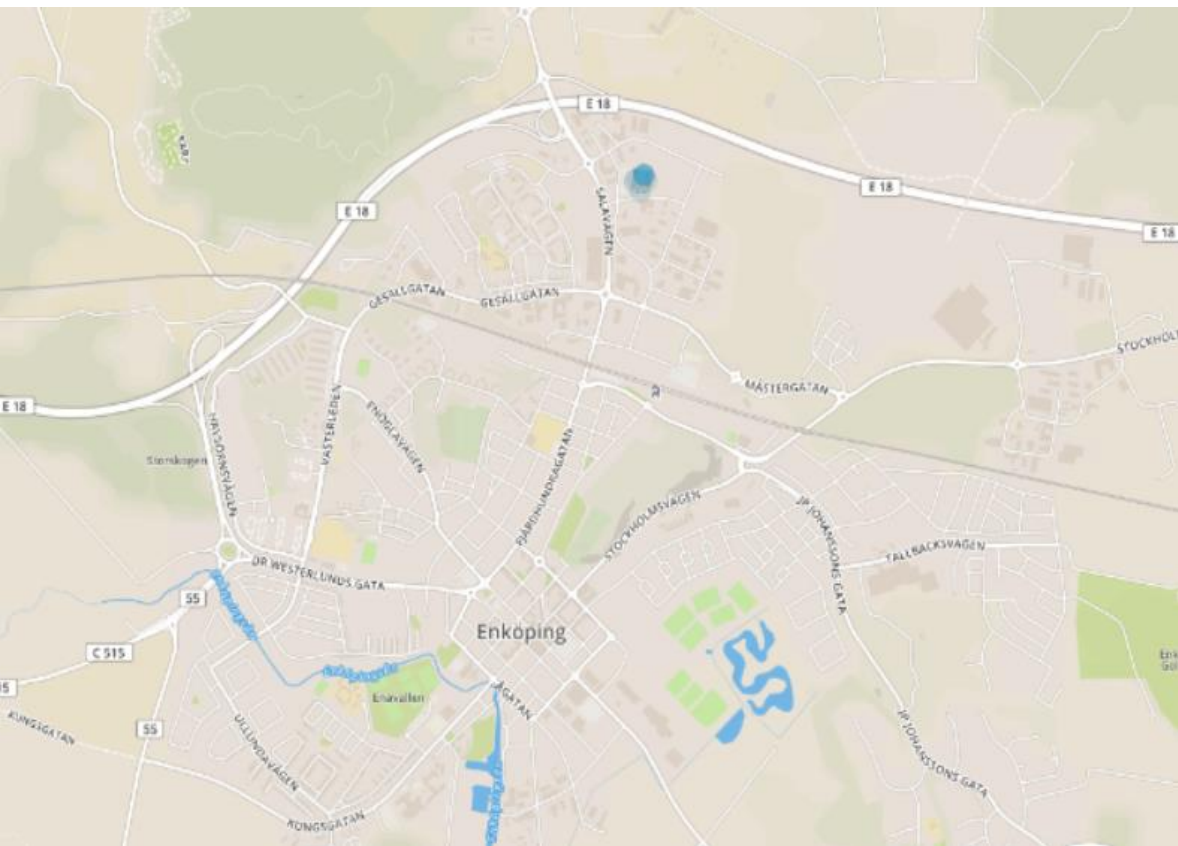


MAXI ENKÖPING Visualisering & BIM i Förvaltning



Maxi Enköping

- Bakgrund



Lista dagens utmaningar

Kontroll av fastighetsägaransvar, myndighetsbesiktningar

Ajourhållning

Användarvänlighet

Uppföljning

Planerat underhåll

Ritningar

Felanmälan

Information av utförande/återkoppling

Trygghet med utförande

Enkelhet med kontrollpunkter

Idag för många olika vägar med information

Trygg relation

Plattform, tre parter, Standard för ICA/avtal

Överlämning mellan projekt/förvaltning

Att kunna följa ett ärende med detaljrikedom som hanteras mellan olika personer. T.ex. beställning av utbyte påkörningsskydd etc.

Uppföljning av myndighetskontroller (kunna följa och säkerställa vad som gjorts och inte gjorts).

Att handlingar ej är uppdaterade.

Anläggningsregister stämmer ej med verkligheten (samverkan med Finance ej bra).

Att veta när saker går sönder, det är dags att byta ut t.ex. en dörr etc.

Att vi är så personberoende idag. En dålig drifttekniker leder till en dålig drift.

Överlämning projekt till förvaltning.

Avståndet mellan våra fastigheter (Kiruna - Ystad).

Informationsflödet överlag (Förvaltare, HG, driftentreprenör, projekt etc.). Det är för många informationskällor.

Utmaning

Ingångsvärden

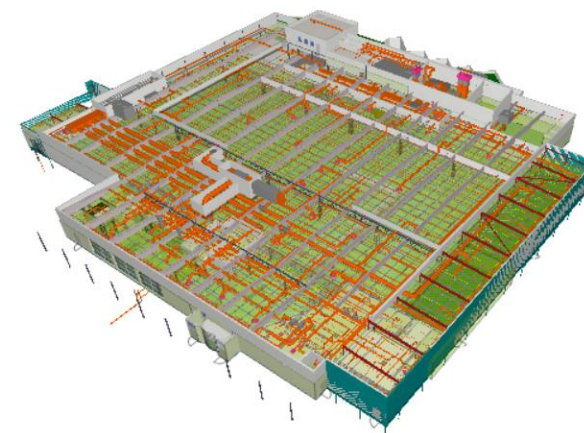
- Om- och tillbyggnadsprojekt
- Projektgrupp utan BIM-vana
- Totalentreprenad enl. "Vanligt utförande"
- ICA Fastigheter, ICA Handlare, ICA Sverige, ICA Förvaltare
- Bim-modell överlämnas och skall användas i förvaltning

Utmaningar

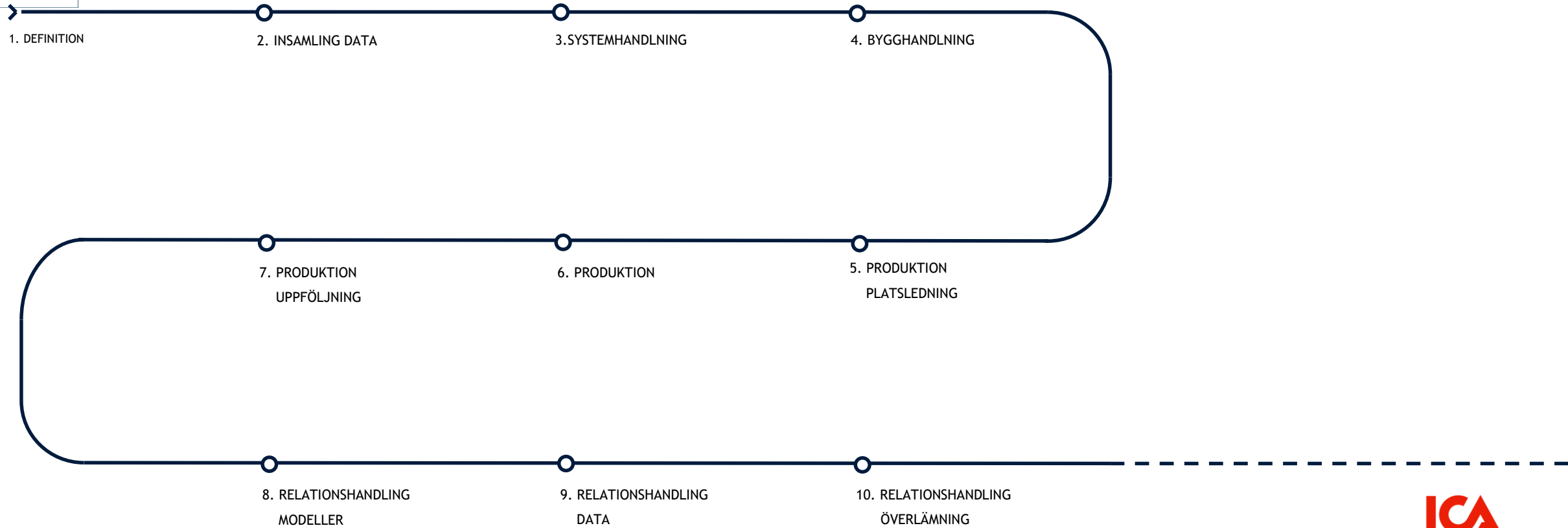
- Skalbarhet
- Ajourhållning
- Sökbarhet
- Användarvänlig
- Framtidssäkring

Mål

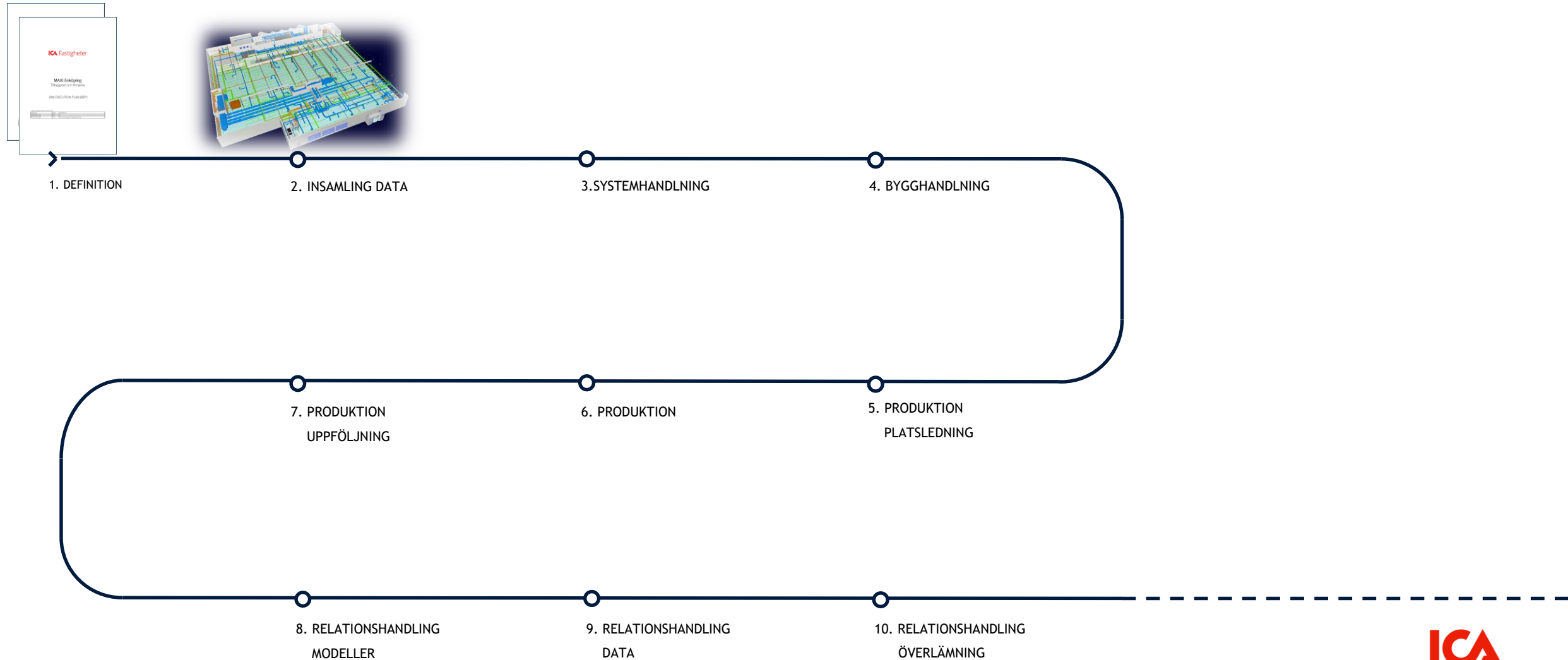
- Förvaltningsredo BIM-modell



Process



Process



Process



1. DEFINITION

2. INSAMLING DATA



ICA Fastigheter

7. PRODUKTION
UPPFÖLJNING

8. RELATIONSHANDLING
MODELLER

Nedladdningar



PDF

Användar- och installatörshandbok.pdf
- Användar- och installatörshandbok

Ladda ned



PDF

Produktblad.pdf
- Produktblad

Ladda ned



PDF

Energietiketter ES24-500.pdf
- Energietiketter

Ladda ned



Revit

Nibe_ES500.rfa
- 2017

Ladda ned

Djup (mm): 600
Datum för publicering: 2018-04-10
Versionsnummer: 1
Typ: Objekt (enstaka objekt)

Ladda ned (4)

Beskrivning

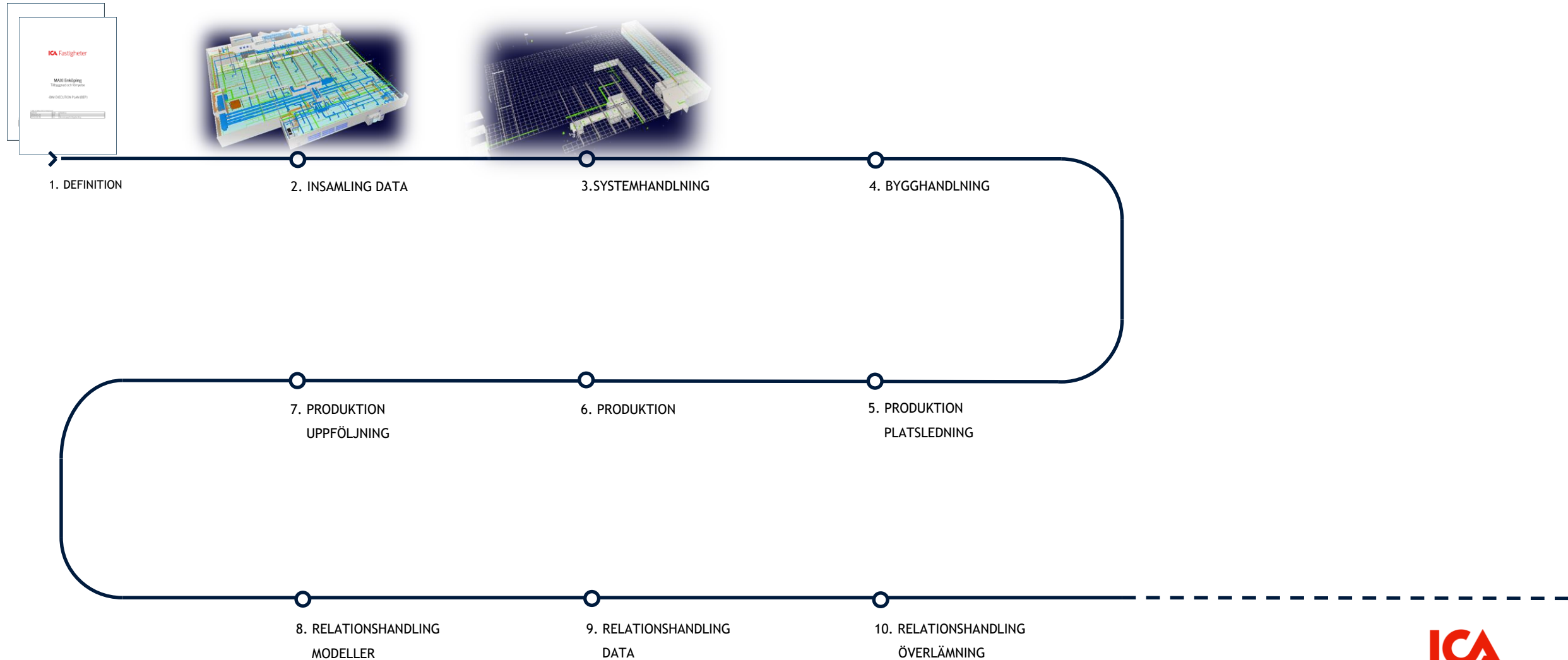
Länkar

Relaterat

Klassificering

Properties

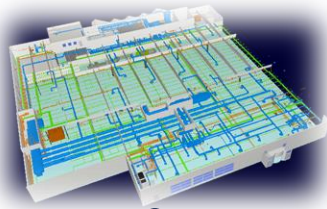
Process



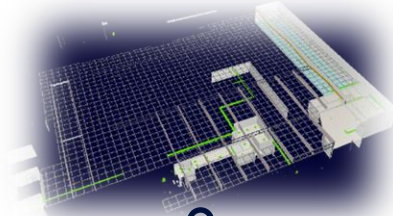
Process



1. DEFINITION



2. INSAMLING DATA



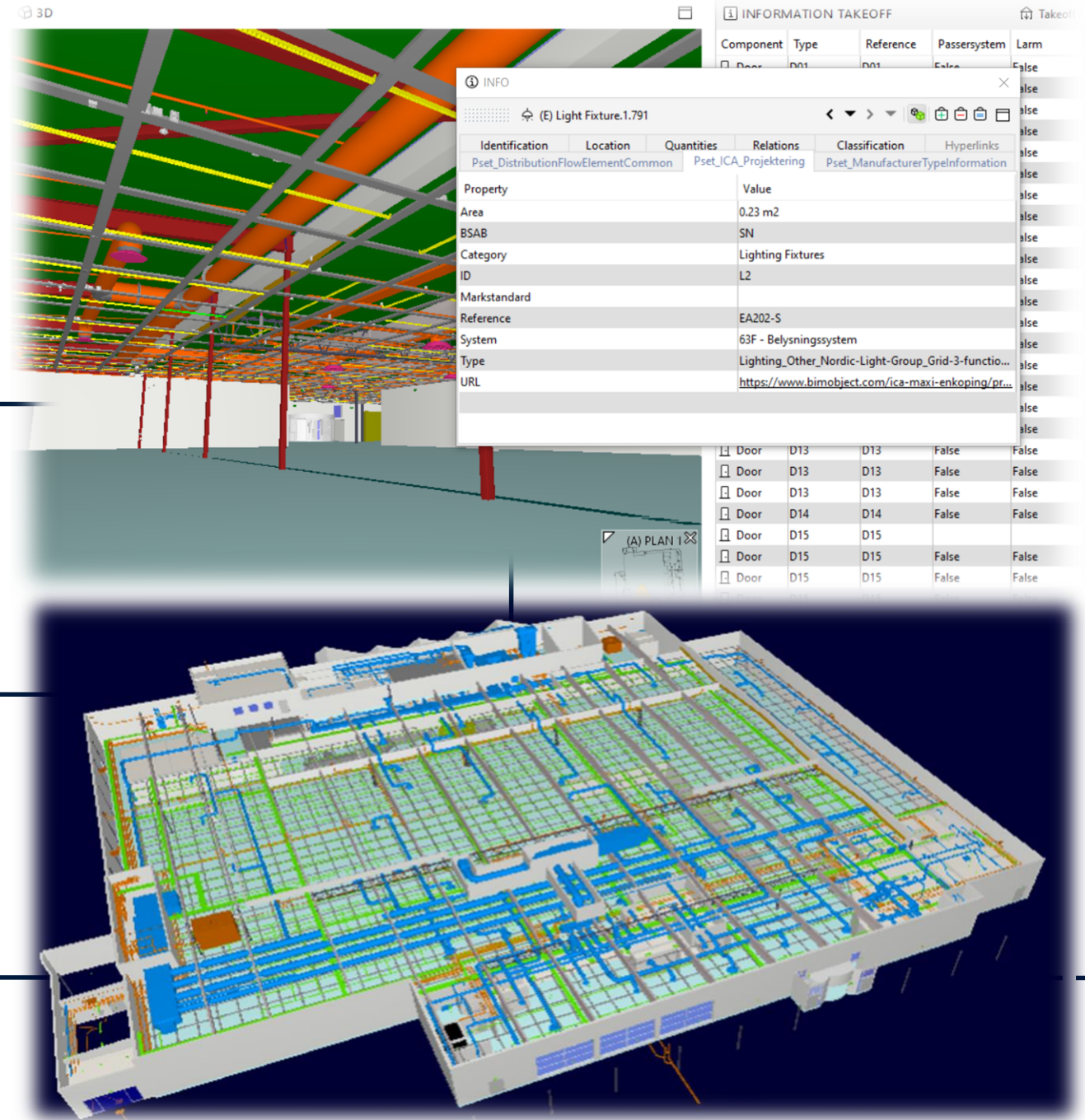
3. SYSTEMHANDLNING

7. PRODUKTION
UPPFÖLJNING

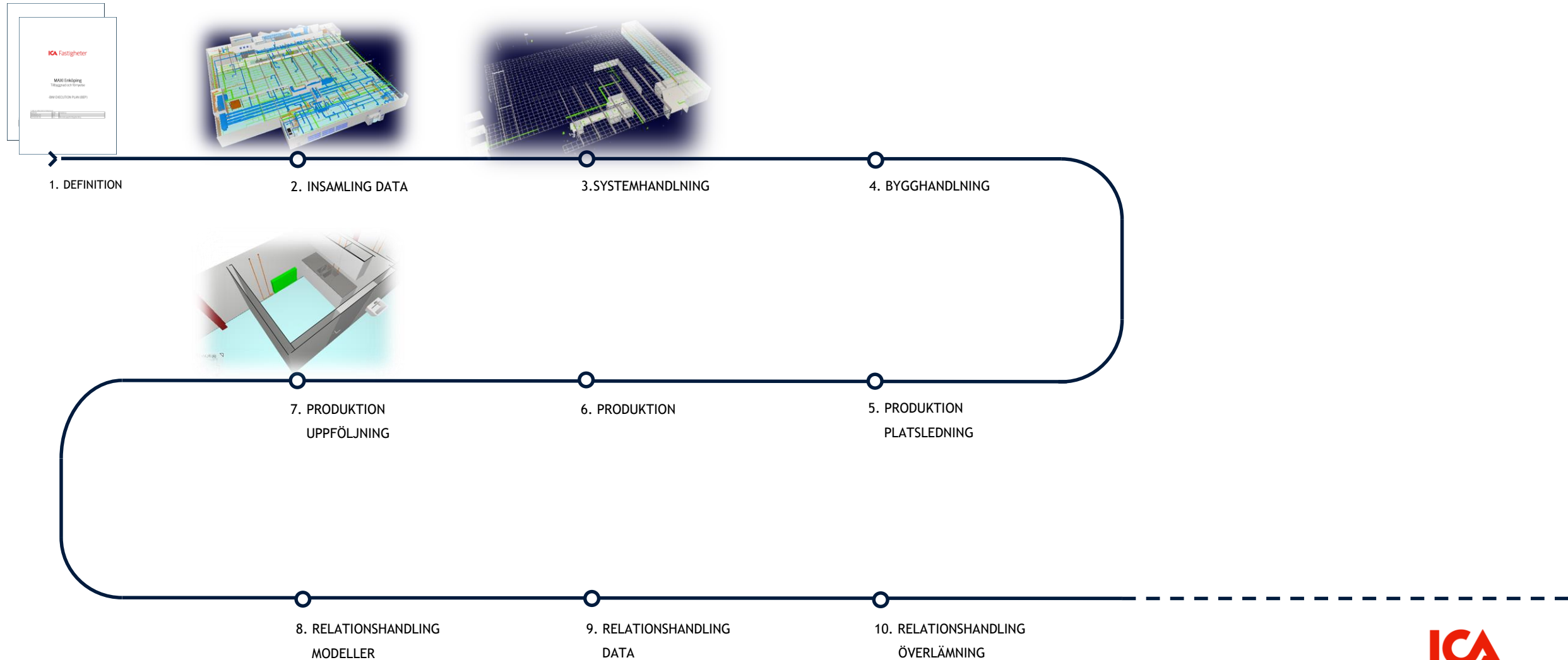
6. PRODUKTION

8. RELATIONSHANDLING
MODELLER

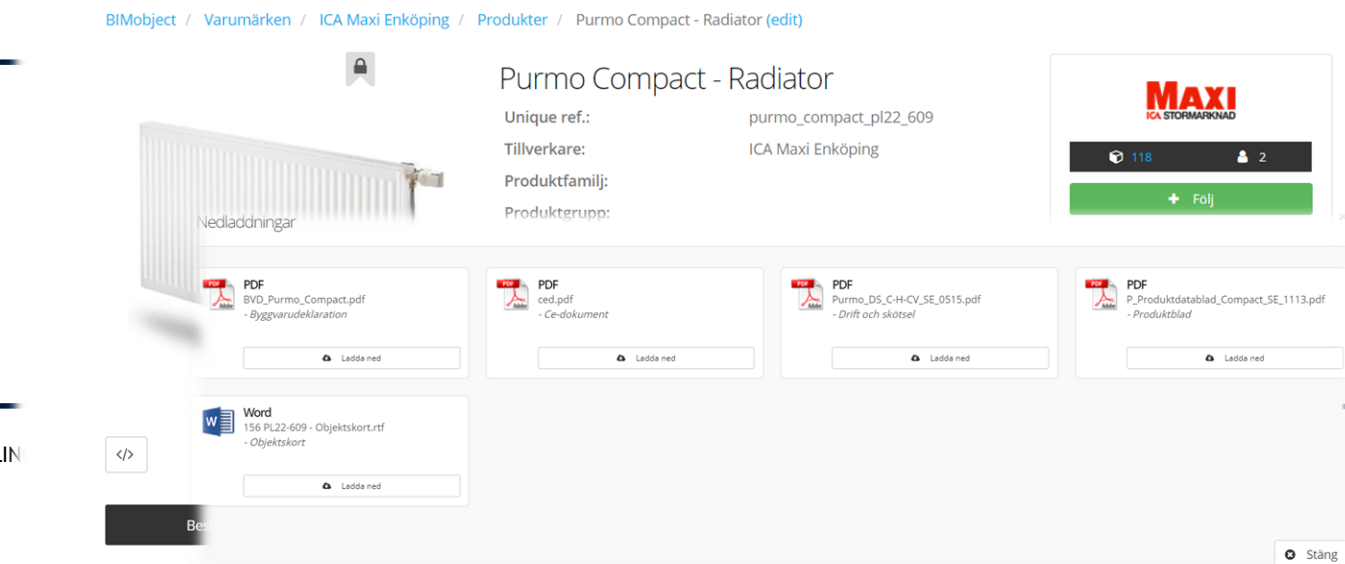
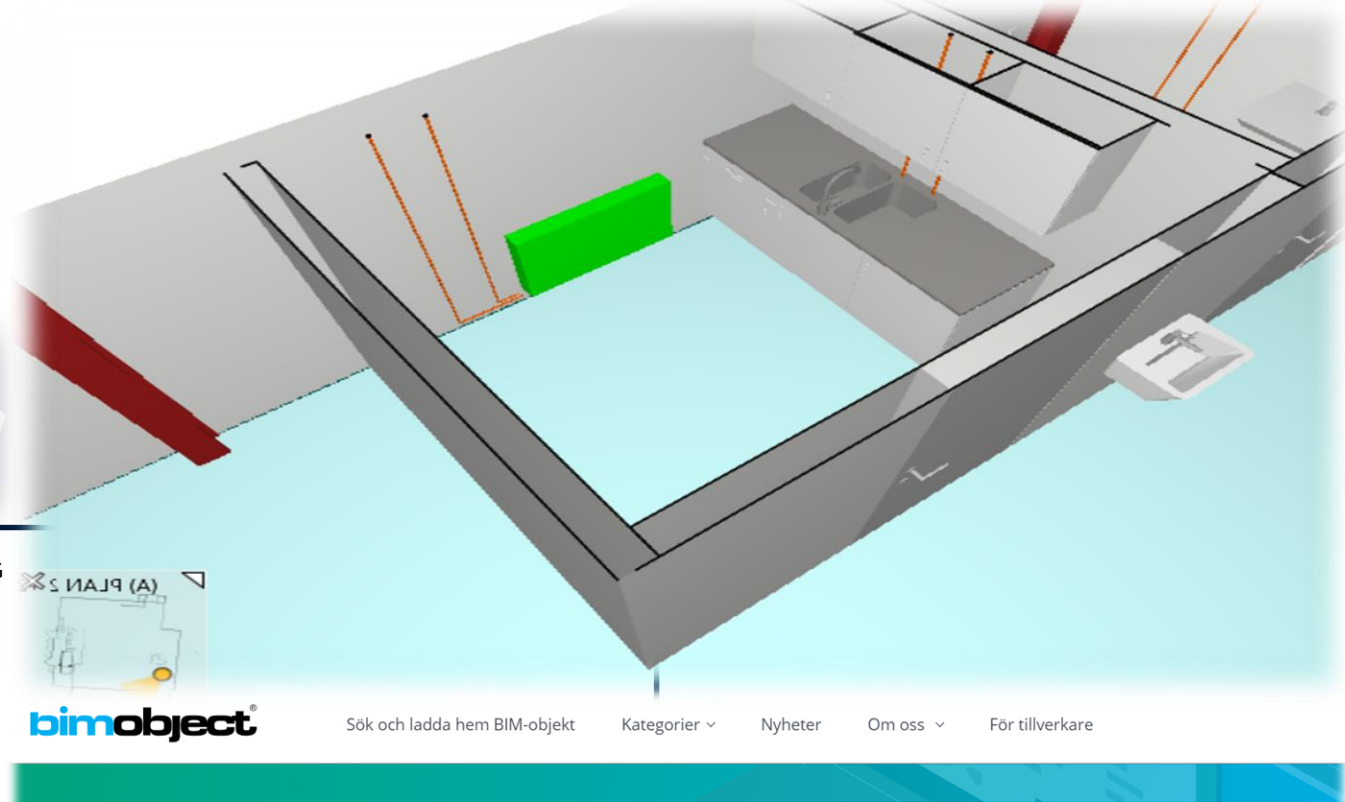
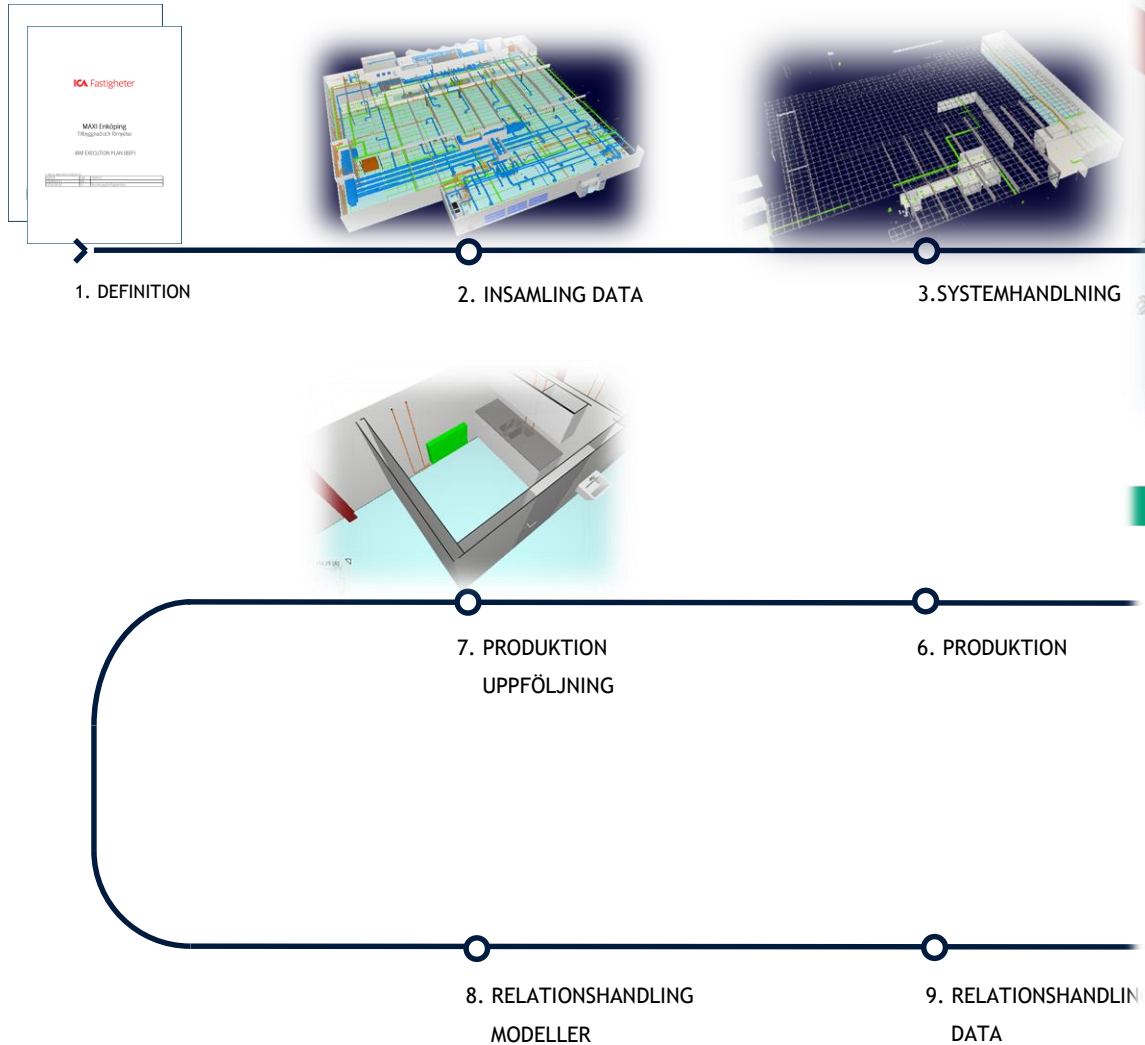
9. RELATIONSHANDLING
DATA



Process



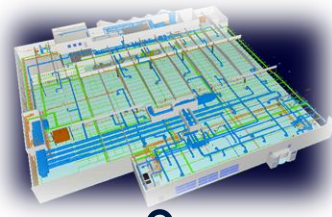
Process



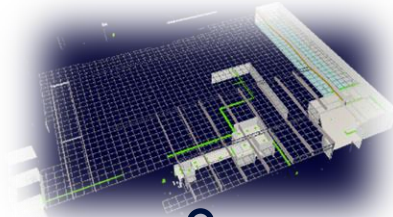
Process



1. DEFINITION

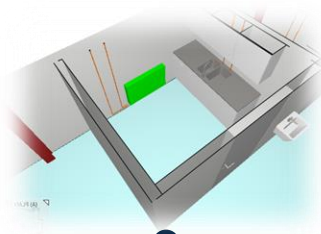


2. INSAMLING DATA



3. SYSTEMHANDLNING

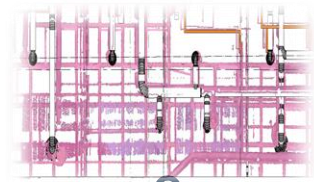
4. BYGGHANDLNING



7. PRODUKTION
UPPFÖLJNING

6. PRODUKTION

5. PRODUKTION
PLATSLEDNING



8. RELATIONSHANDLING
MODELLER

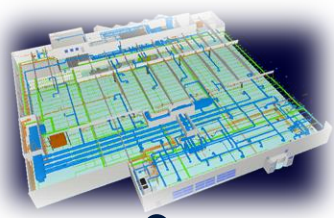
9. RELATIONSHANDLING
DATA

10. RELATIONSHANDLING
ÖVERLÄMNING

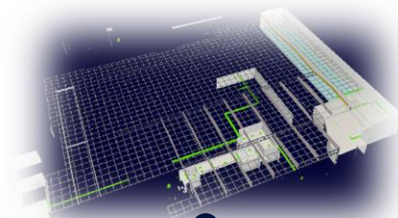
Process



1. DEFINITION



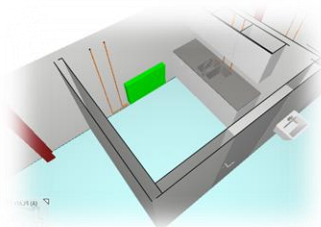
2. INSAMLING DATA



3. SYSTEMHANDLNING

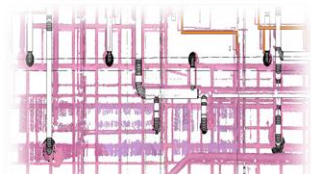


4. BYGGHANDLNING



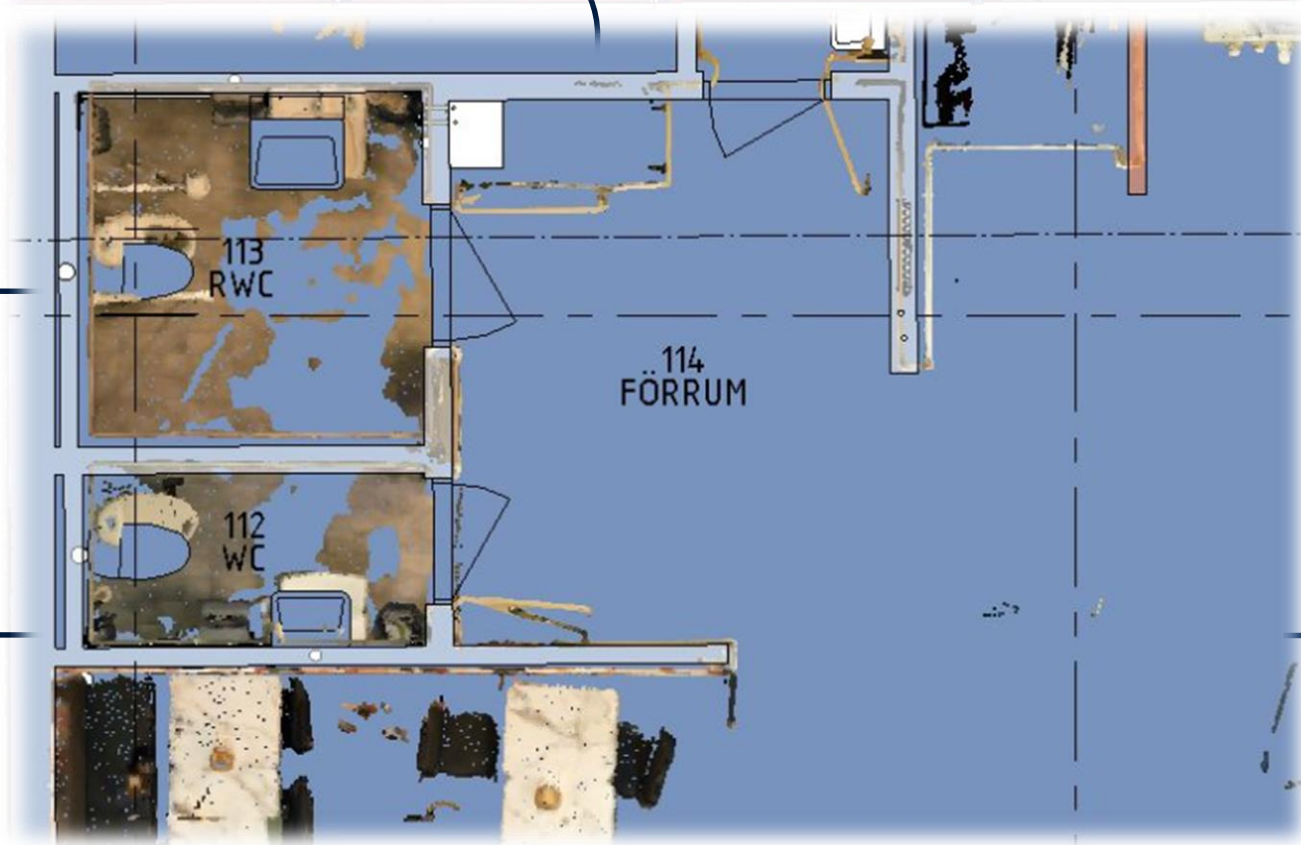
7. PRODUKTION
UPPFÖLJNING

6. PRODUKTION



8. RELATIONSHANDLING
MODELLER

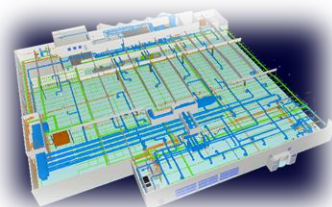
9. RELATIONSHANDLING
DATA



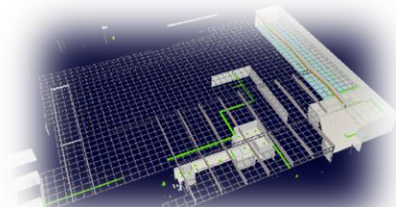
Process



1. DEFINITION

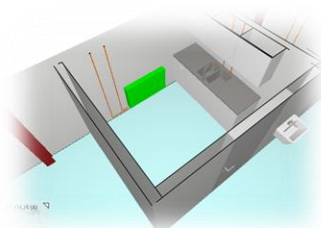


2. INSAMLING DATA



3. SYSTEMHANDLNING

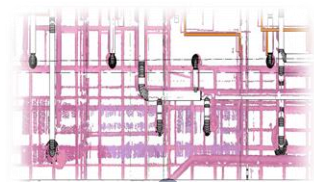
4. BYGGHANDLNING



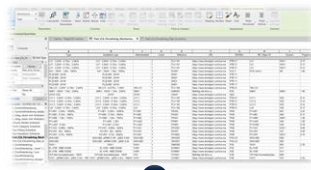
7. PRODUKTION
UPPFÖLJNING

6. PRODUKTION

5. PRODUKTION
PLATSLEDNING



8. RELATIONSHANDLING
MODELLER



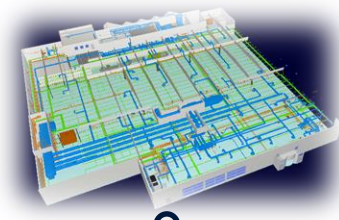
9. RELATIONSHANDLING
DATA

10. RELATIONSHANDLING
ÖVERLÄMNING

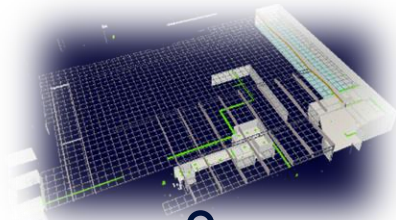
Process



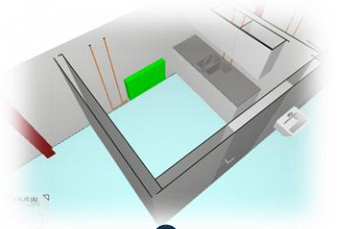
1. DEFINITION



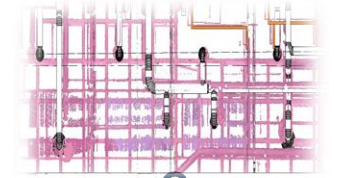
2. INSAMLING DATA



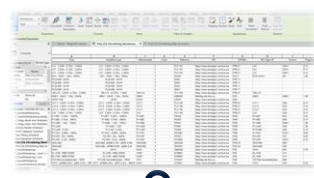
3. SYSTEMHANDLING



7. PRODUKTION
UPPFÖLJNING



8. RELATIONSHANDLING
MODELLER



6. PRODUKTION

9. RELATIONSHANDLING
DATA

The screenshot shows a software interface with a schedule table and a 3D model of a building's interior structure. The schedule table is titled 'Schedule' and contains the following data:

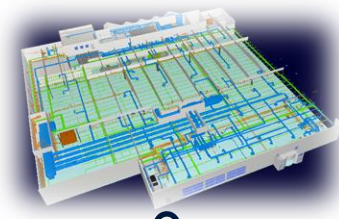
Type	Installation type	Markstandard	Count	Reference	URL	BSABnr	MC Object ID	System	Projekterat flobid
LV1 - 3.2kW - 0.13/s - 3.5kPa	LV1 - 3.2kW - 0.13/s - 3.5kPa		1	FLV-101	https://www.bimobject.com/ca-ma	PTB 51	LV1	VÄV1	0.13
LV1 - 3.2kW - 0.13/s - 3.5kPa	LV1 - 3.2kW - 0.13/s - 3.5kPa		1	FLV-101	https://www.bimobject.com/ca-ma	PTB 51	LV1	VÄV1	0.13
LV1 - 3.2kW - 0.13/s - 3.5kPa	LV1 - 3.2kW - 0.13/s - 3.5kPa		1	FLV-101	https://www.bimobject.com/ca-ma	PTB 51	LV1	VÄV1	0.13
KA1 - 33kW - 1.8/s - 33kPa	KA1 - 33kW - 1.8/s - 33kPa		1	EV001	https://www.bimobject.com/ca-ma	PJC 2	N7A1 (KA1)	KB	1.80
PL22-609 - 241W	PL22-609 - 241W		1	RAD1	https://www.bimobject.com/ca-ma	PTB 11			
PL22-609 - 241W	PL22-609 - 241W		1	RAD1	https://www.bimobject.com/ca-ma	PTB 11			
PL22-609 - 241W	PL22-609 - 241W		1	RAD1	https://www.bimobject.com/ca-ma	PTB 11			
105-LV3 - 3.2kW - 0.13/s - 3.5kPa	105-LV3 - 0.017/s - 1.4kW	105-LV3	1	FLV-106	https://www.bimobject.com/ca-ma	PTB 51	105-LV3		
KMK1 - 55kW - 1.9/s - 23kPa	KMK1 - 55kW - 1.9/s - 23kPa	KMK1	1	KMK001	Befintlig info finns ej	PJD	KMK1	KMK1	1.90
LR101-VS2	LR101	LR101	1	LRA01	https://www.bimobject.com/ca-ma	GAC			
LV1-1 - 3.2kW - 0.14/s - 3.5kPa	LV1-1 - 3.2kW - 0.14/s - 3.5kPa	LV1-1	1	FLV-103	https://www.bimobject.com/ca-ma	PTB 51	LV1-1	VS2	0.14
LV1-2 - 3.2kW - 0.14/s - 3.5kPa	LV1-2 - 3.2kW - 0.14/s - 3.5kPa	LV1-2	1	FLV-104	https://www.bimobject.com/ca-ma	PTB 51	LV1-2	VS2	0.14
LV1-3 - 3.2kW - 0.14/s - 3.5kPa	LV1-3 - 3.2kW - 0.14/s - 3.5kPa	LV1-3	1	FLV-105	https://www.bimobject.com/ca-ma	PTB 51	LV1-3	VS2	0.14
LV2 - 3.2kW - 0.13/s - 3.5kPa	LV2 - 3.2kW - 0.13/s - 3.5kPa	LV2	1	FLV-102	https://www.bimobject.com/ca-ma	PTB 51	LV2	VS2	0.13
P1-KB1 - 2.24/s - 150kPa	P1-KB1 - 2.24/s - 150kPa	P1-KB1	1	PK502	https://www.bimobject.com/ca-ma	PKB	P1-KB1	KB1	2.24
P1-KB2 - 1.5/s - 30kPa	P1-KB2 - 1.5/s - 30kPa	P1-KB2	1	PK503	https://www.bimobject.com/ca-ma	PKB	P1-KB2	KB2	0.15
P1-KMK - 1.9/s - 75kPa	P1-KMK - 1.9/s - 75kPa	P1-KMK	1	PK501	https://www.bimobject.com/ca-ma	PKB	P1-KMK	KMK1	1.90
P1-LA03	P1-LA03 - 1.2/s	P1-LA03	1	PV601	https://www.bimobject.com/ca-ma	PKB	P1-LA03	VS2	1.20
P1-LA03 - 0.18/s	P1-LA03 - 0.18/s	P1-LA03	1	PV602	https://www.bimobject.com/ca-ma	PKB	P1-EV2	VS2	0.18
P1-VVC - 0.09/s - 35kPa	P1-VVC - 0.09/s - 35kPa	P1-VVC	1	PCV201	https://www.bimobject.com/ca-ma	PKB	P1-VVC	VVC1	0.09
P2-VÄV - 6/s - 90kPa	P2-VÄV - 6/s - 90kPa	P2-VÄV	1	PK503	https://www.bimobject.com/ca-ma	PKB	P2-VÄV	VÄV1	6.00
P3-VÄV - 0.7/s - 65kPa	P3-VÄV - 0.7/s - 65kPa	P3-VÄV	1	PVA603	https://www.bimobject.com/ca-ma	PKB	P3-VÄV	VÄV1	0.70
SHG-KB2	SHG-KB2 - qPRIM 0.105 - qSEK 0.505	SHG-KB2	1	SHG502	https://www.bimobject.com/ca-ma	PSA 23	SHG-KB2	KB2	
SHG-KB3	SHG-KB3 - qPRIM 0.095 - qSEK 0.54	SHG-KB3	1	SHG501	https://www.bimobject.com/ca-ma	PSA 23	SHG-KB3	KB3	
VKA1 -	VKA1 -	VKA1	1	KMK002	https://www.bimobject.com/ca-ma	PJD	VKA1	KB1	5.30
EL-VVB - NIBE ES500	EL-VVB - NIBE ES500	VVB1	1	EVB001	https://www.bimobject.com/ca-ma	PJE	EL-VVB	VV1	
EL-VVB - NIBE ES500	EL-VVB - NIBE ES500	VVB1	1	EVB001	https://www.bimobject.com/ca-ma	PJE	EL-VVB	VV1	
VVX från livsmedelstyklare - 10kW	VVX från livsmedelstyklare - 10kW	VVX	1	VVX501	Befintlig info finns ej	PJE	VVX från livsmedelstyklare	KB2	
VVX1 - qPRIM 6.9/s - qSEK 5.5/s - 100	VVX1 - qPRIM 6.9/s - qSEK 5.5/s - 100kW	VVX1	1	VVX801	https://www.bimobject.com/ca-ma	PJB	VVX1	VS1	5.50

The 3D model shows a complex network of pipes and equipment, with various components highlighted in different colors. The interface includes a toolbar with various tools and a list of objects on the right side.

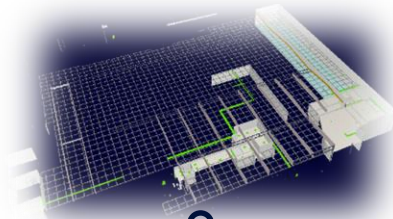
Process



1. DEFINITION

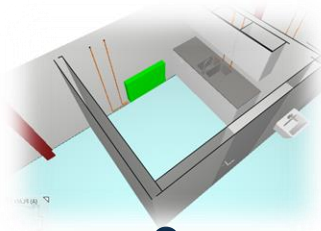


2. INSAMLING DATA



3. SYSTEMHANDLNING

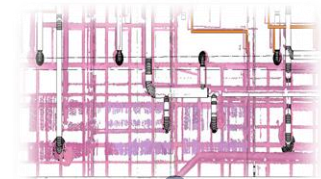
4. BYGGHANDLNING



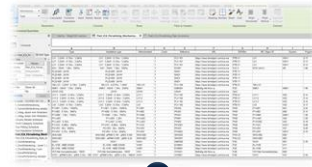
7. PRODUKTION
UPPFÖLJNING

6. PRODUKTION

5. PRODUKTION
PLATSLEDNING



8. RELATIONSHANDLING
MODELLER



9. RELATIONSHANDLING
DATA

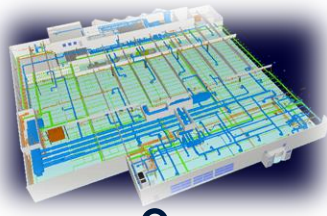


10. RELATIONSHANDLING
ÖVERLÄMNING

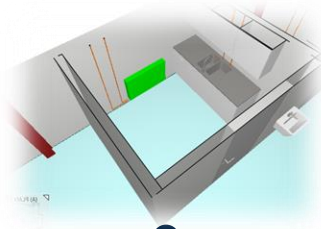
Process



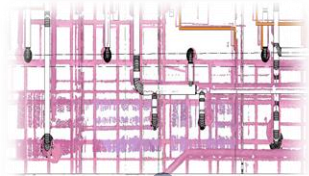
1. DEFINITION



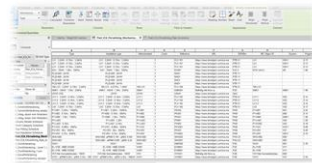
2. INSAMLING DATA



7. PRODUKTION
UPPFÖLJNING



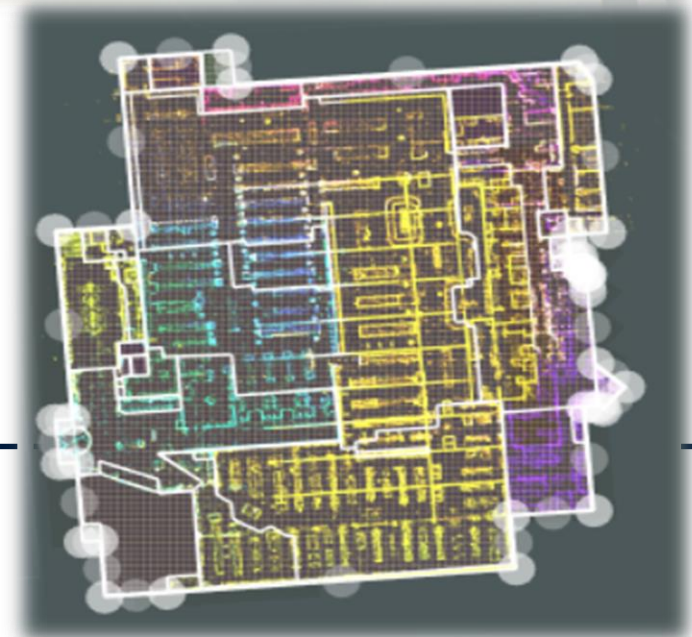
8. RELATIONSHANDLING
MODELLER



9. RELATIONSHANDLING
DATA

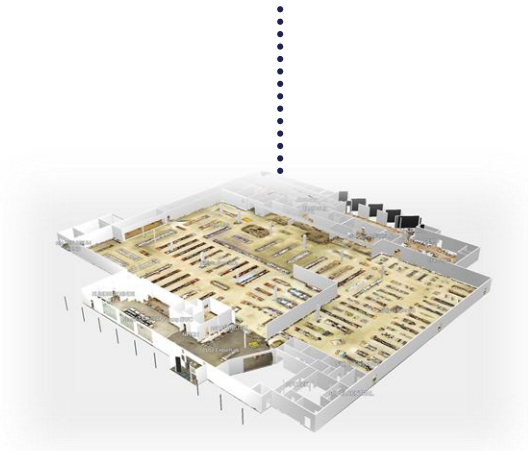


10. RELATIONSHANDLING
ÖVERLÄMNING

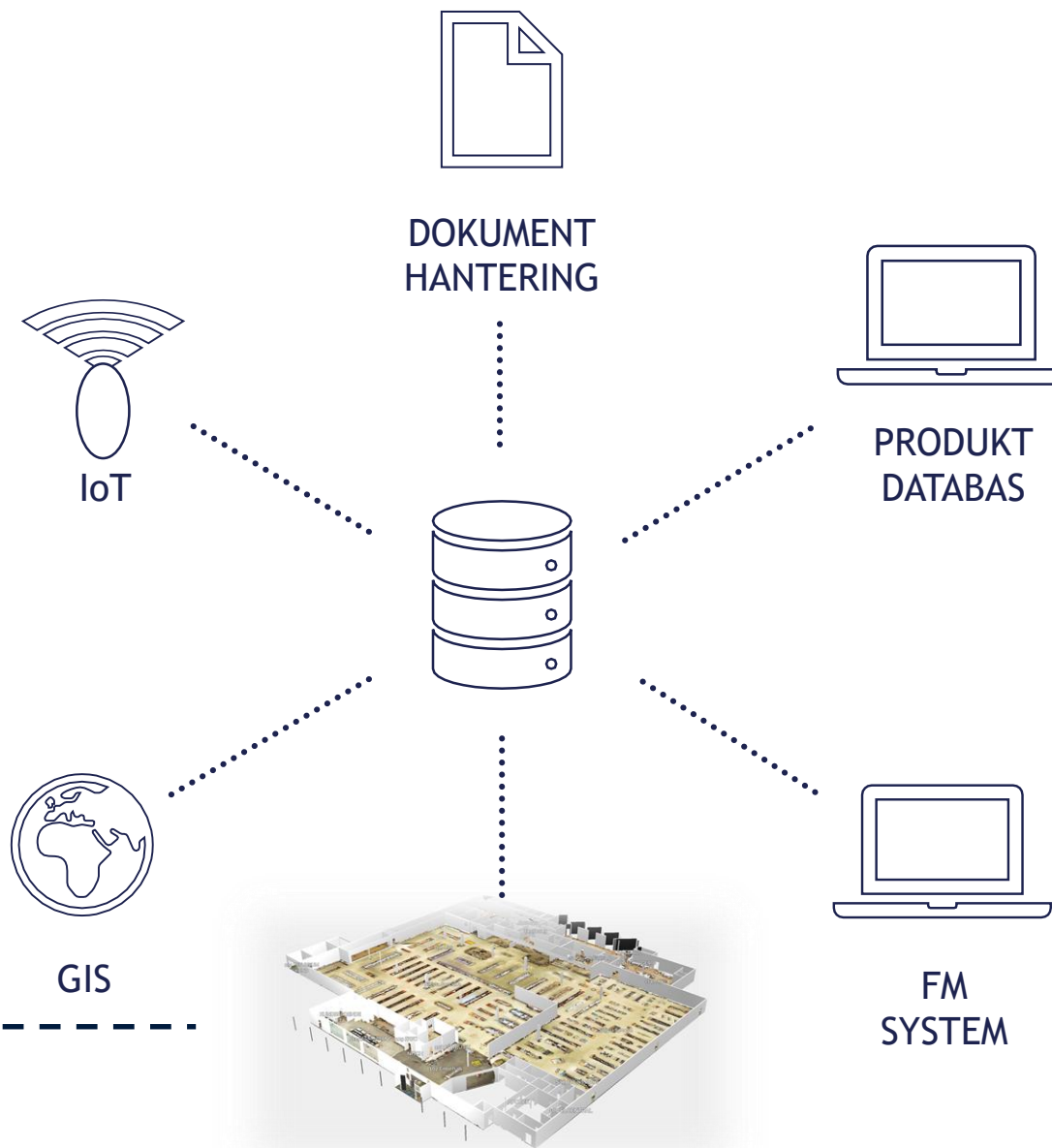


Resultat

- BIM redo för förvaltning
- Skanningsmodell tillgänglig för kontroll
- Produktdatabas med Drift- och Underhållsdokumentation



Resultat



LA01

Tillverkare	Swegon
Installatör	Tuna Ventilation AB
Återförsäljare	Soliduct
Besiktning	När den ska/ Senast genomförd
Ansvarsfördelning	HG/HV
Lathund	Möjlighet för FM-leverantör
Rondering	Intervall och Checklista
AFF Kod	Kanske utgår?
Service	Kontaktperson
Jour	Vid akut service
Anläggnings-skötare	Kontaktperson

Viktig data
för förvaltning



Branlarmcentral

Brandcentral
PLAN 1 > Basic Wall:YVox-200mm:1630920

INTERON MAP SHARE REPORT ISSUE ADD PHOTO MORE

Description
Försörjer ICA Sverige
Tillverkare
Siemens
Modell
FC2030
Senast inspekterad
May 21st, 2019

Suggested datafields
Add datafield
Show all available datafields

- Groups
- Ansvär - Fastighetsägare
 - SBA (Systematiskt brandskyddsarbete)
- ADD GROUP

Issues
No issues
REPORT ISSUE

- Documents
- Showing all documents
- Siemens Brandlarm Egenkontroll.pdf
Added Feb 18th, 2020 at 10:10 AM
- UPLOAD DOCUMENT
CONNECT DATA

