

# Effektiv hantering av en byggnads tillgångar

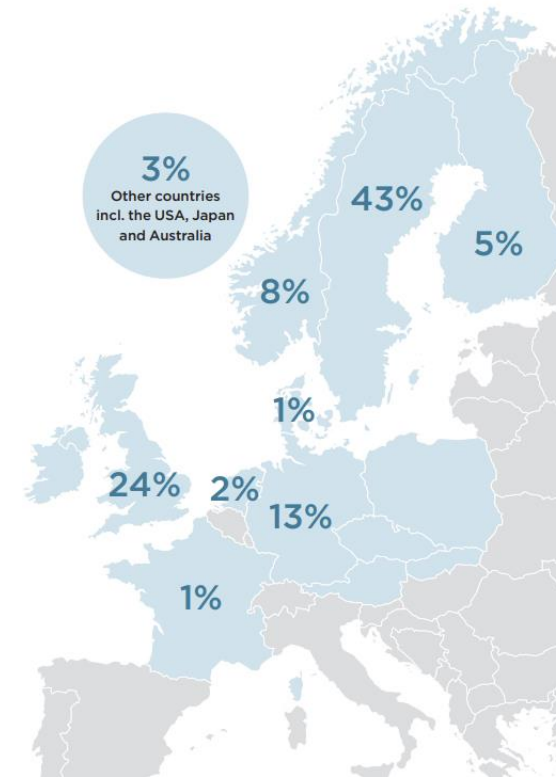
... i ett livscykelperspektiv

- Kort om Tribia, SWG och Addnode Group
- Building Lifecycle Management (BLM)
  - Vad innebär detta?
- Effektiv kravställning, insamling, förädling och hantering av information i:
  - Kravställningsprocesser (IDM & RFP)
  - Projekteringsprocessen (BIM & PIM)
  - Produktionsprocessen (PIM & BIM)
  - Förvaltningsprocessen (AIM)

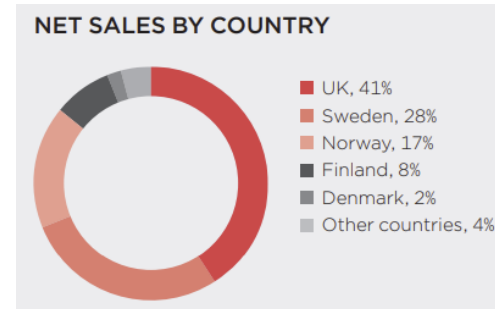
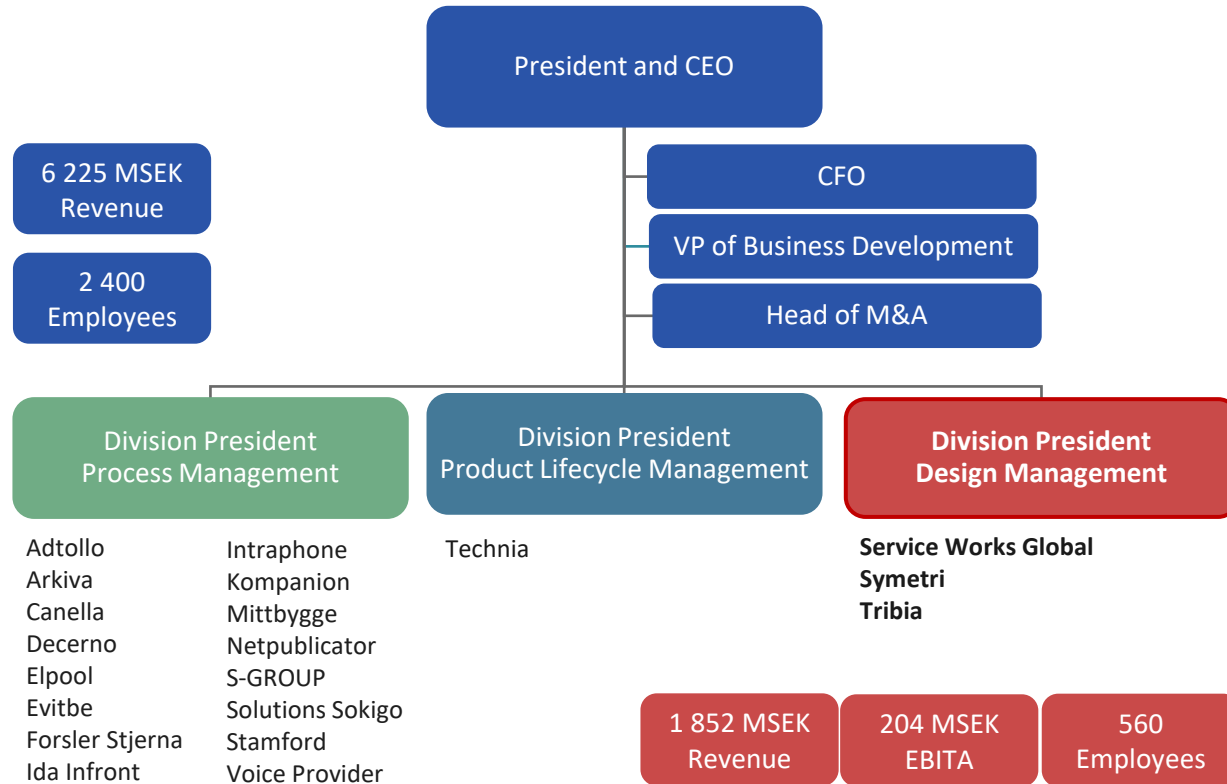
[Pål Janson, Key Account Manager at Service Works Global \(SWG\)](#)

[Mats Persson, Director of Business Development & Partnerships at Tribia](#)

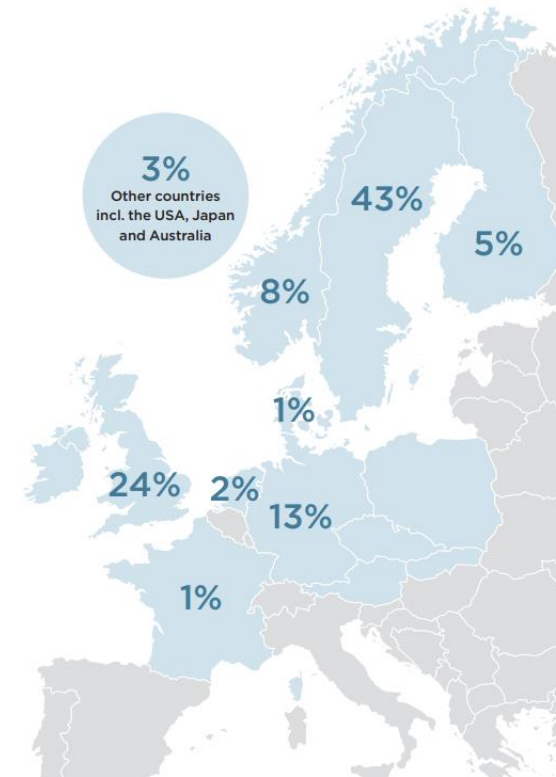
ADDNODE GROUP



# Kort om Tribia, SWG och Addnode Group



## ADDNODE GROUP



# Förvaltningsprocessen (BIM, inte BIM & AIM)

tillgängliggör och använd digital fastighetsinformation i de dagliga  
förvaltningsprocesserna

# Building Lifecycle Management (BLM)

En helhetssyn avseende **system**, implementation och metoder (tex. ISO 19650)



Byggprocessen (Tribia)



Förvaltningsprocessen (SWG)

Mjukvara

+ Integrationsbar



BIM Data

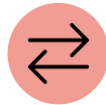


Ett smartare sätt att jobba med BIM Data

Project



Ett smartare sätt att jobba med projektkommunikation och dokumentprocesser



Mjukvara

+ Integrationsbar

A+

Asset+



Ett smartare sätt att hantera objektinformation

AC

FM Access



Ett smartare sätt att jobba med modeller och ritningar

Fa

Faciliate



Ett smartare sätt att jobba med fastighetsförvaltning

Od

Outdoor



Ett smartare sätt att jobba med utomhusarealer

Digitalisering av befintliga byggnader

Model

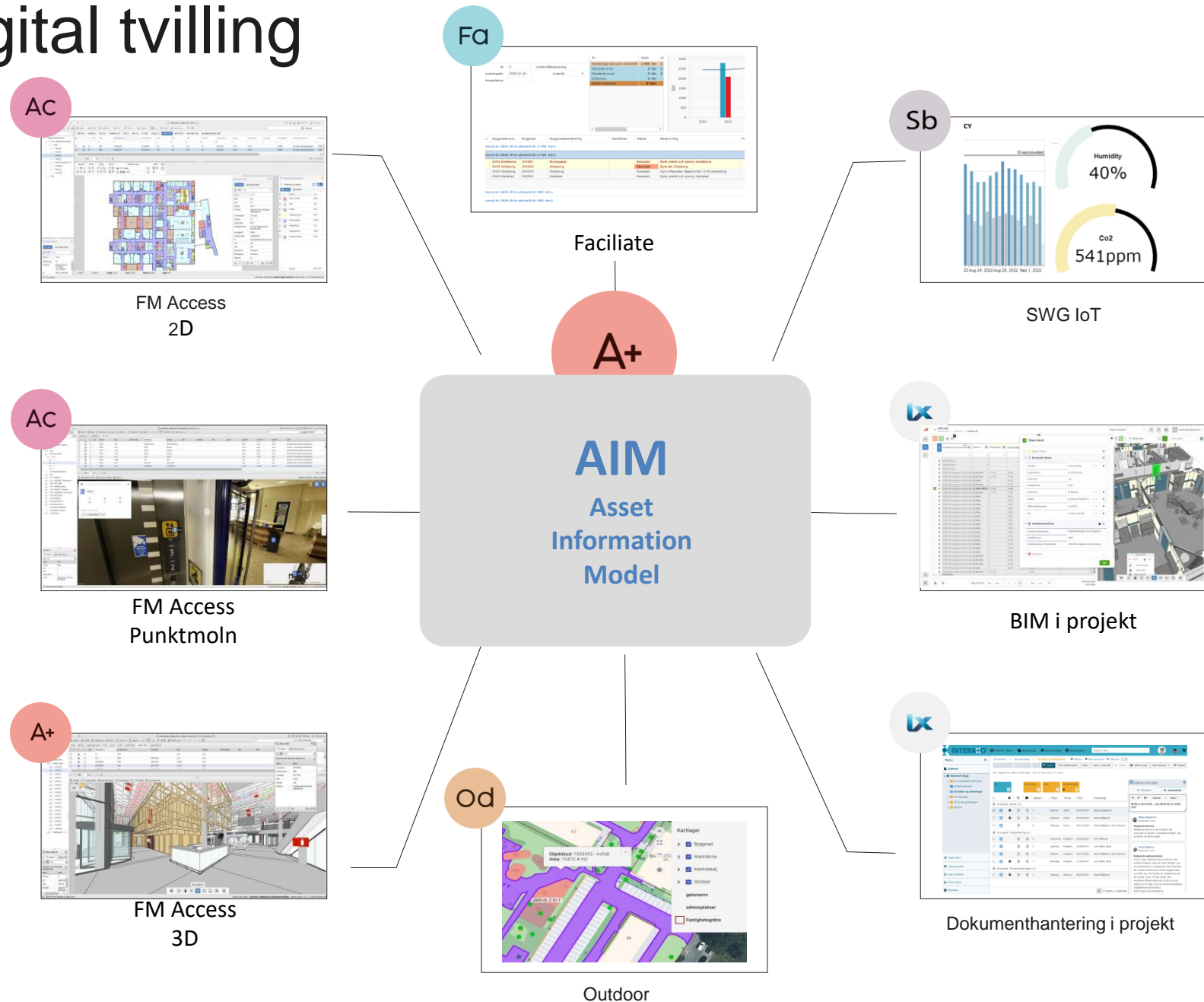
AIM

Asset  
Information  
Model

# Målet: uppkopplad digital tvilling

## Uppkopplad digital tvilling

- Allt integrerat – inga silolösningar
- Ritningar, modeller, data, dokumentation(DoU)
- Realtidsdata / IoT
- Byggnader och utomhusmiljö
- Tillgängligt i Faciliate & FM Access
- Mot byggprojekts CDE-lösningar
- Ajourhållning
- Livcykelperspektiv



# ... ett koncept som används i nordisk bygg och fastighetsverksamhet

## Tribia utökar samarbetet med NCC

30 juni 2020



Tribia utökar samarbetet med NCC, ett av de ledande företagen i Norden inom bygg, infrastruktur och fastighetsutveckling. Det nya avtalet omfattar den molnbaserade samordningslösningen för BIM-data, BIMEYE, samt stöd i form av projektmotodik och utbildning, i samband med uppstart av nya projekt.

## Tengbom förlänger sitt Bimeye-avtal med Tribia

28 januari 2021



Väldefinierade arbetsprocesser med möjligheter till god erfarenhetsåterföring är viktigt för ett väl genomfört uppdrag hos Tengbom. Som en del i ambitionen kring ett digitaliserat stöd för detta, har man nu valt att förlänga sitt avtal på en företagslicens gällande bruk av Bimeye, ytterligare ett år.

Region Gävleborg tar steget till att hantera fastighetsinformation ur ett livscykelperspektiv med SWG som partner



Home > Referenser > Uppdrag: Region Gävleborg

Pressmeddelande: 2020-06-02

Service Works Global, ett dotterbolag till Addnode Group, har fått förtroendet av Region Gävleborg att leverera en heltäckande lösning för att hantera informationstillgångarna som skapas i såväl byggprocessen som i den löpande förvaltningen med ett livscykelperspektiv i fokus. Lösningen ger förutsättningar att automatisera och tillgängliggöra byggnadsinformation som skapas i projekt och ajourhålls i förvaltningen på ett mer effektivt sätt. Kontraktet löper över 3 år med option på 2+2 års förlängning och är i sin helhet värt 16 miljoner SEK.

Lösningen innefattar en [CDE-plattform](#), som gör det möjligt att samla in och strukturera kravställda informationsmängder som skapas i byggprocessens olika skeden i en gemensam databas.

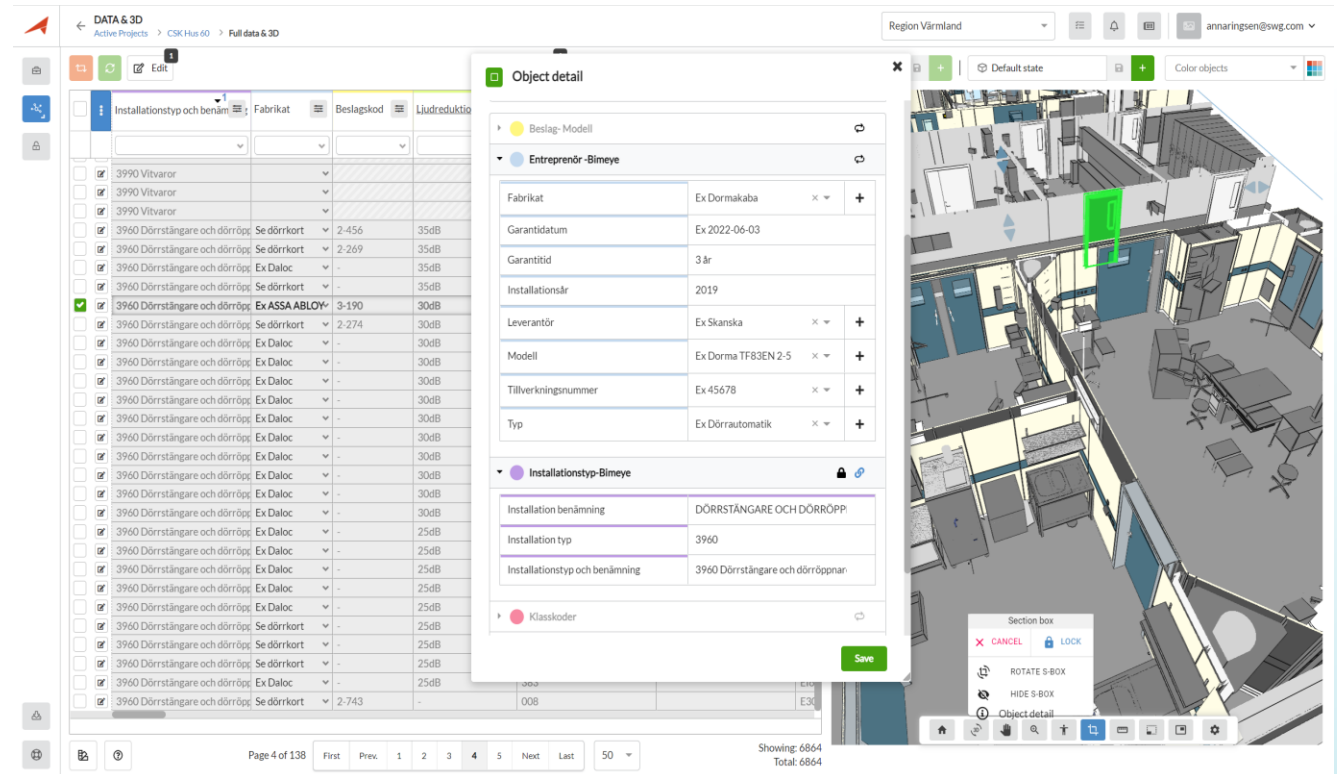
# Kravställningsprocesser

Information Delivery Management (IDM) & RFP (Rumsfunktionsprogram)

# Process för byggherrens informationsinsamling (IDM)

i utpekad CDE ("Common Data Environment") / "Projektportal"

- Skapa mallar med leveransspecifikationer i Interaxo BIM Data och Interaxo Project
- Dvs, vilka byggdelar är underhållsobjekt och vilken information behöver vi till förvaltning av dessa?
- Invitera projekterande och integrera BIM-modellerna
- Invitera entreprenörer till att supplera med önskad produktdata (As-built)
- Validering av informationsmängder
- Integrerade dataleveranser till slutkundens FM-system



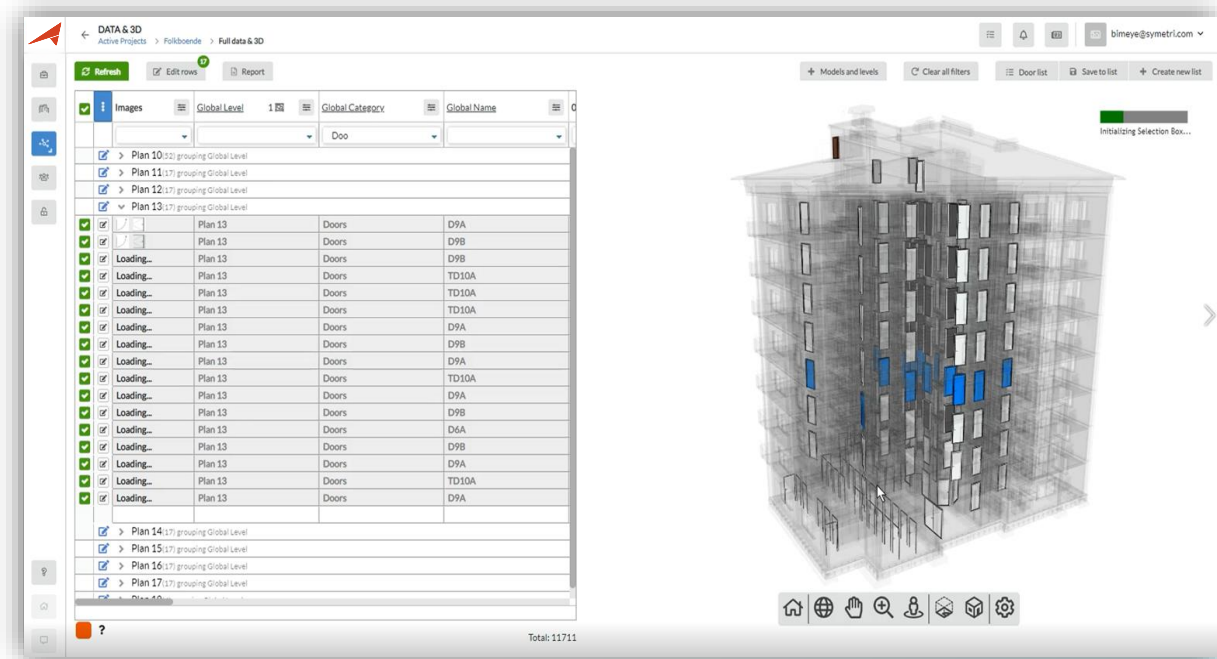
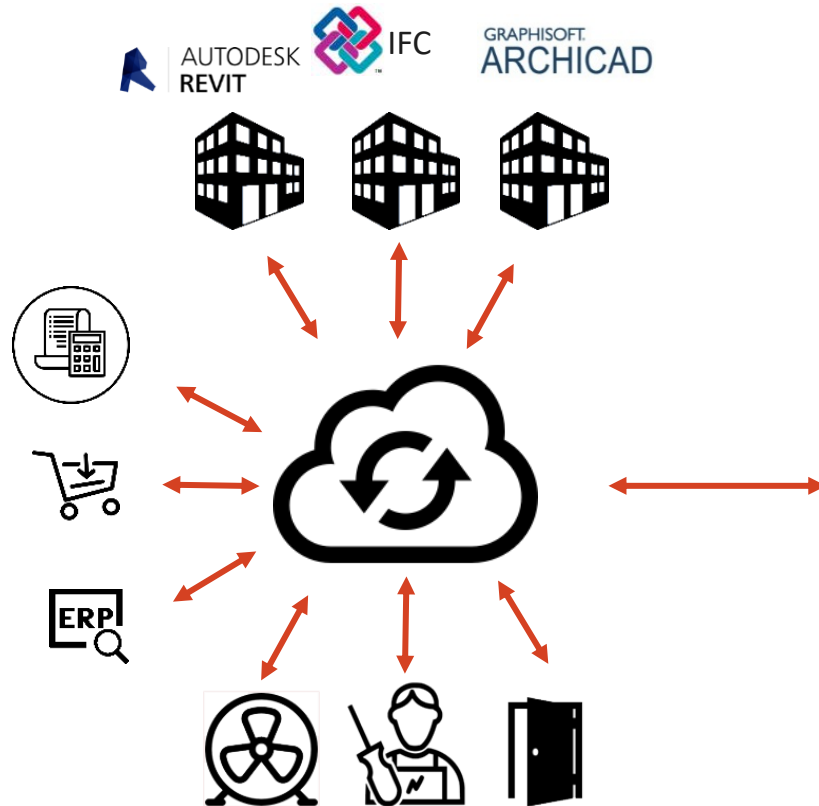


# Projekteringsprocessen (BIM & PIM)

samordna "datahanteringen" i dina  
BIM-process drivna byggprojekt

# Projekteringsprocessens informationshantering

... dvs. att samordna och förädla "data" bör ske i utpekad CDE ("Common Data Environment")



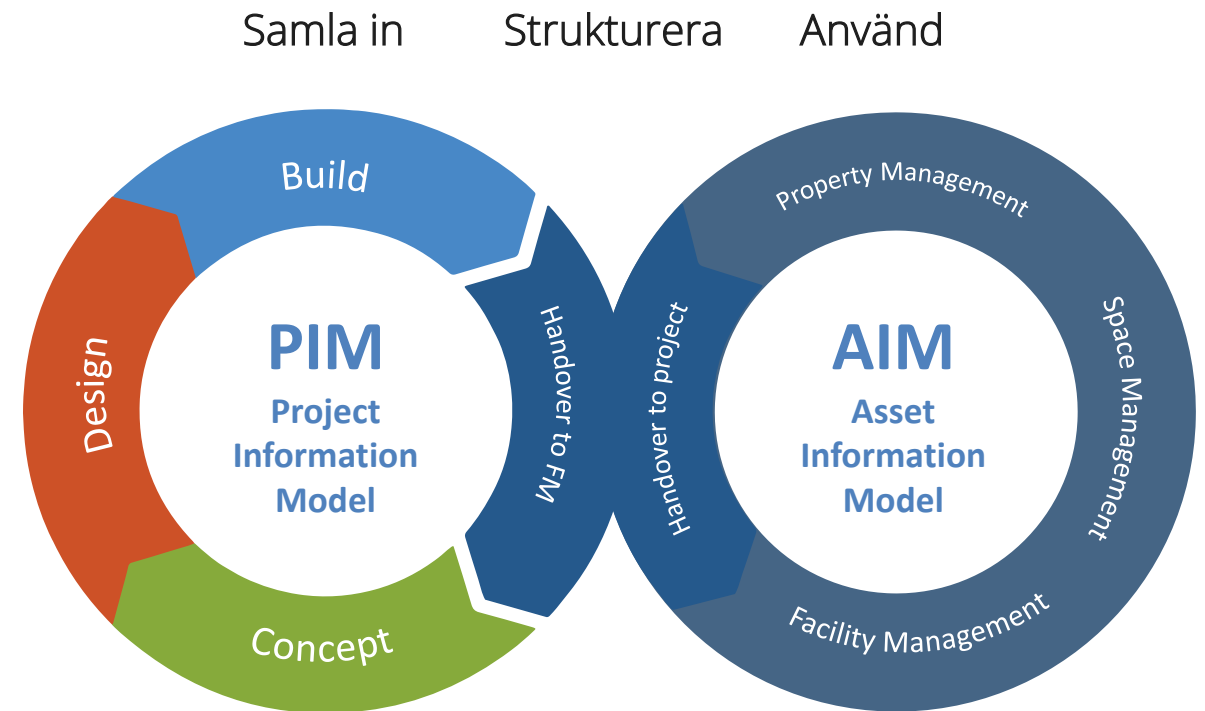
# Vad behövs för att lyckas med detta?

## Att byggprojektets:

- Kravställning görs i CDE-lösningen för BIM-processen
- Design- och produktionsteam jobbar med sina informationsleveranser in mot PIM-processens behovsbild i CDE-lösningen

## Att ovanstående process:

- integreras med FM-systemet för att kunna checka in byggnadsinformationen från PIM-processen till AIM-processen
- tillgodoser användarnas behov av att via sitt FM-system få tillgängliggjort och använda sig av byggnadsinformation i AIM-processens CDE
- stödjer effektiva processer för att hålla AIM-processens CDE uppdaterad



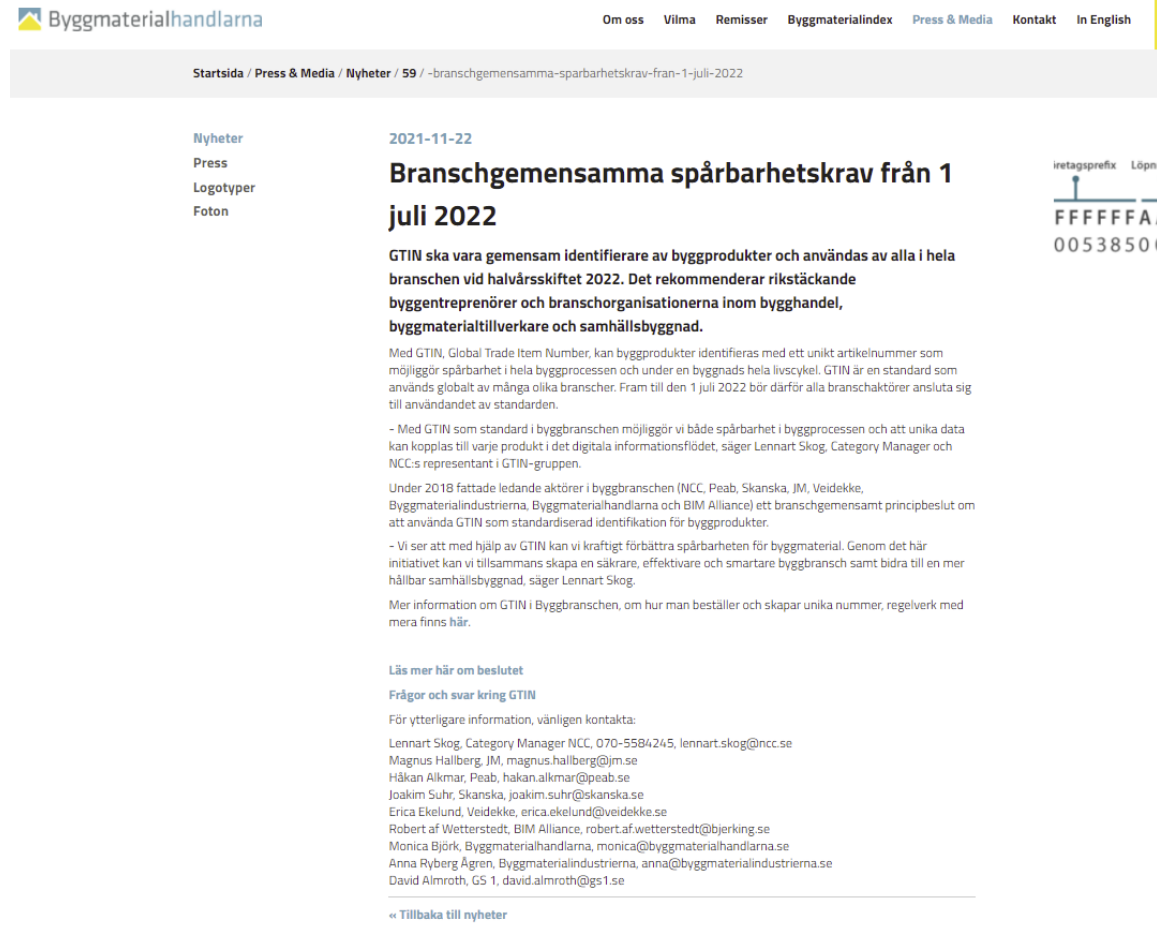
ISO 19650 [part-1 och part 2](#) samt [part 3](#)

# Produktion PIM

Möjliggör tillägg av "produktionsdata" till dina  
BIM-process drivna byggprojekt (ex. GTIN)

# Krav på spårbarhet med stöd av GTIN

*Branschgemensamma spårbarhetskrav från 1 juli 2022 där standardiserad informationsamordning, enhetlig kommunikation och spårbarhet ger stöd till resursoptimerad produktion för entreprenörer*



The screenshot shows a news article on the Bygghandlarna website. The page has a header with the logo and navigation links. The article title is 'Branschgemensamma spårbarhetskrav från 1 juli 2022'. The main text discusses the requirement for GTIN (Global Trade Item Number) for building products starting from July 1, 2022. It mentions that this is a joint industry requirement and provides contact information for further details.

Bygghandlarna

Om oss Vilma Remisser Bygghandelsindex Press & Media Kontakt In English

Startsida / Press & Media / Nyheter / 59 / -branschgemensamma-sparbarhetskrav-fran-1-juli-2022

Nyheter  
Press  
Logotyper  
Foton

2021-11-22

## Branschgemensamma spårbarhetskrav från 1 juli 2022

**GTIN ska vara gemensam identifierare av byggprodukter och användas av alla i hela branschen vid halvårsskiftet 2022. Det rekommenderar rikstäckande byggtreprenörer och branschorganisationerna inom bygghandel, byggmaterialtillverkare och samhällsbyggnad.**

Med GTIN, Global Trade Item Number, kan byggprodukter identifieras med ett unikt artikelnummer som möjliggör spårbarhet i hela byggprocessen och under en byggnads hela livscykel. GTIN är en standard som används globalt av många olika branscher. Fram till den 1 juli 2022 bör därför alla branschaktörer ansluta sig till användandet av standarden.

- Med GTIN som standard i byggbranschen möjliggör vi både spårbarhet i byggprocessen och att unika data kan kopplas till varje produkt i det digitala informationsflödet, säger Lennart Skog, Category Manager och NCC:s representant i GTIN-gruppen.

Under 2018 fattade ledande aktörer i byggbranschen (NCC, Peab, Skanska, JM, Veidekke, Bygghandelsindustrierna, Bygghandlarna och BIM Alliance) ett branschgemensamt principbeslut om att använda GTIN som standardiserad identifikation för byggprodukter.

- Vi ser att med hjälp av GTIN kan vi kraftigt förbättra spårbarheten för byggmaterial. Genom det här initiativet kan vi tillsammans skapa en säkrare, effektivare och smartare byggbransch samt bidra till en mer hållbar samhällsbyggnad, säger Lennart Skog.

Mer information om GTIN i Byggbranschen, om hur man beställer och skapar unika nummer, regelverk med mera finns här.

Läs mer här om beslutet

Frågor och svar kring GTIN

För ytterligare information, vänligen kontakta:  
Lennart Skog, Category Manager NCC, 070-5584245, lennart.skog@ncc.se  
Magnus Hallberg, JM, magnus.hallberg@jm.se  
Håkan Alkmar, Peab, hakan.alkmar@peab.se  
Joakim Suhr, Skanska, joakim.suhr@skanska.se  
Erica Ekelund, Veidekke, erica.ekelund@veidekke.se  
Robert af Wetterstedt, BIM Alliance, robert.af.wetterstedt@bjerking.se  
Monica Björk, Bygghandelsindustrierna, monica@byggmaterialhandlarna.se  
Anna Ryberg Ågren, Bygghandelsindustrierna, anna@byggmaterialindustrierna.se  
David Almroth, GS 1, david.almroth@gs1.se

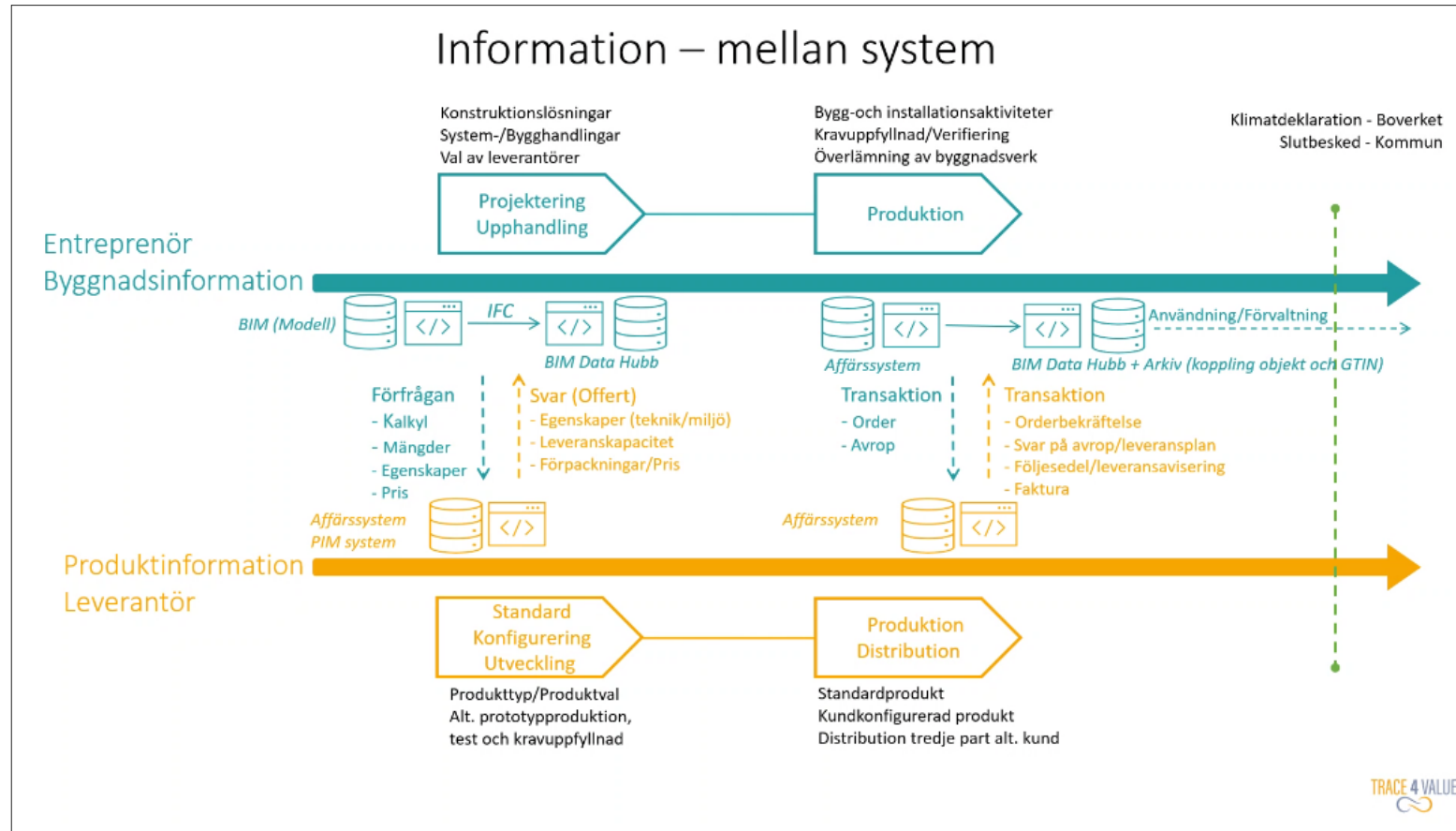
« Tillbaka till nyheter

iretagsprefix Löpnum  
FFFFFAA  
00538500



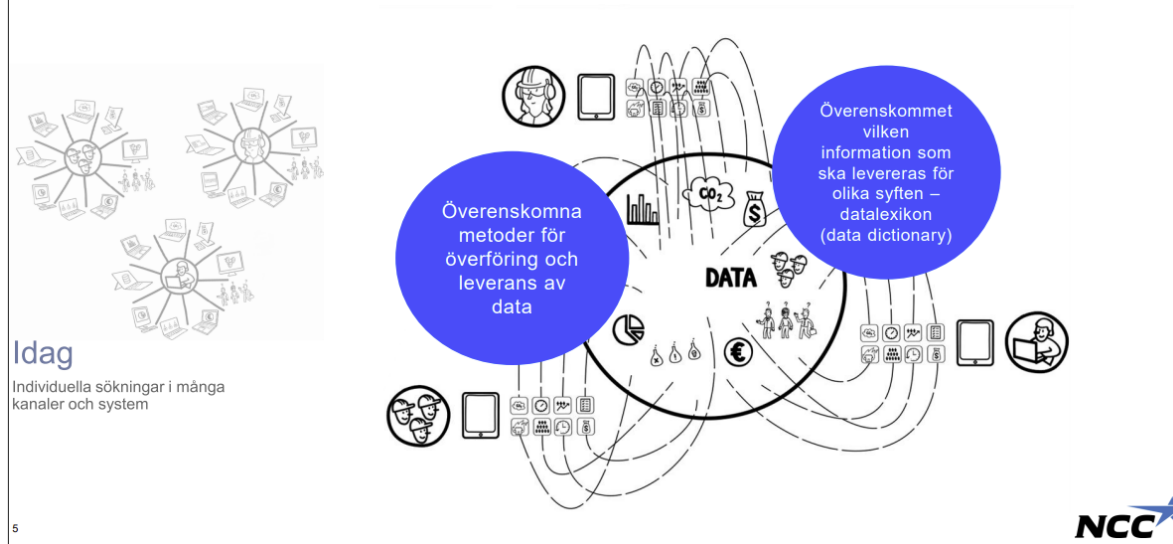
# Stöd till krav på spårbarhet med stöd av GTIN

... i en byggnadsverks livscykelperspektiv



# Påbörjat stöd som del i NCC:s DDS-projekt

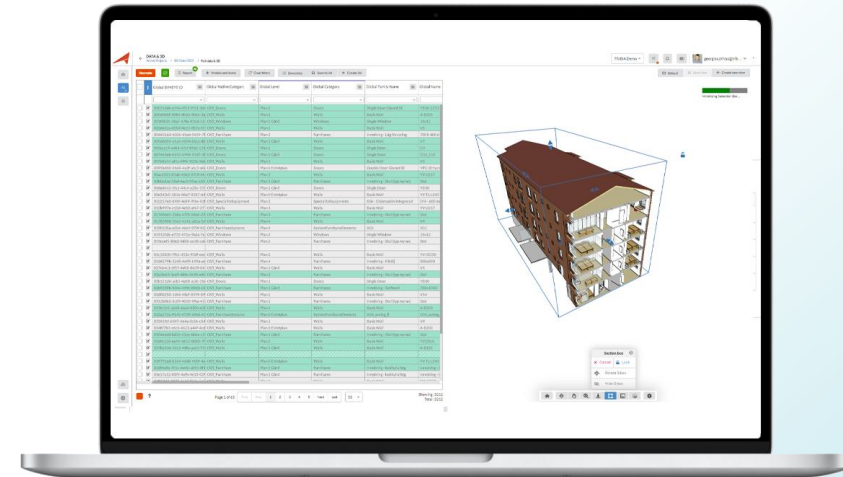
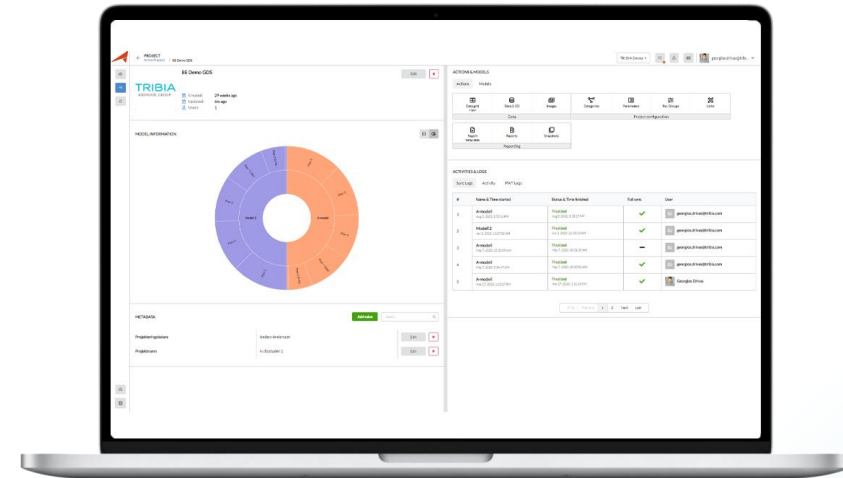
Grundidén – bli en data informerad bransch



Nytt större 3-årigt avtal som vi nyligen har slutit med NCC med avseende på en bred implementation av IX BIM Data (fd. Bimeye) som en "komponent" i deras övergripande digitaliseringsprojekt DDS (Design and Data in Sourcing), som snart skall börja rullas ut i deras nordiska verksamhet som enhetligt digitaliserat stöd till deras "Building" och "Infrastructure" projekt.



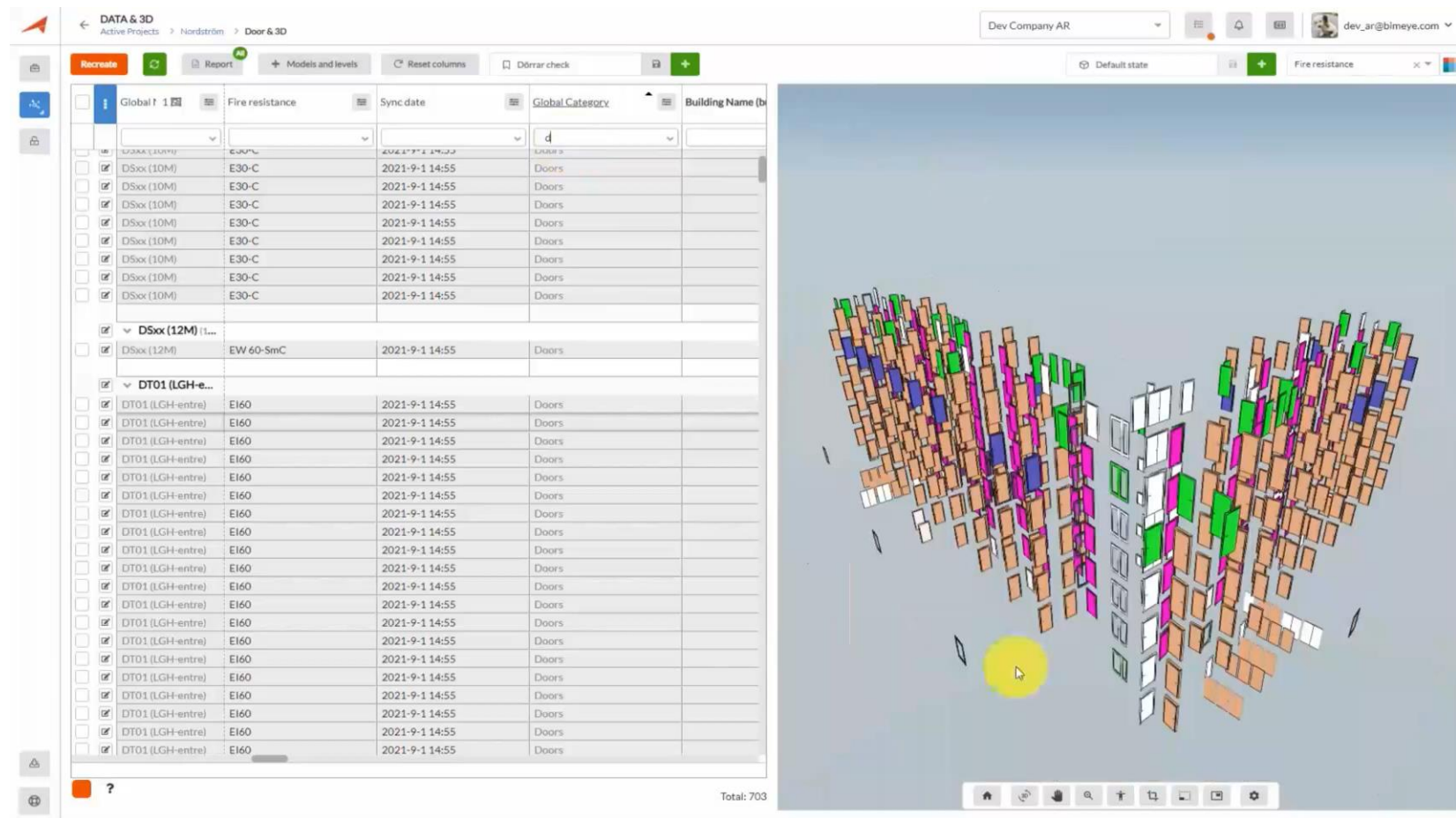
<https://www.tribia.com/sv/nyheter/pressrelease/tribia/ncc/2023>



# MMI/Statussättning och färgkodning av objekt

## Värde:

- Möjlighet för projekterande och utförande parter att uppdatera och validera objektens mognadsgrad (status) i BIM-projektets gemensamma datamodell / CDE.
- Ägaren av processen kan själv uppdatera statusen i denna gemensamma datamodell / CDE.
- Möjliggör spårbarhet på objektnivå.
- Färgkodning ger enkel och visuell stöd till datamodellens alla intressenter.





# Building Lifecycle Management (BLM)

Frågor?